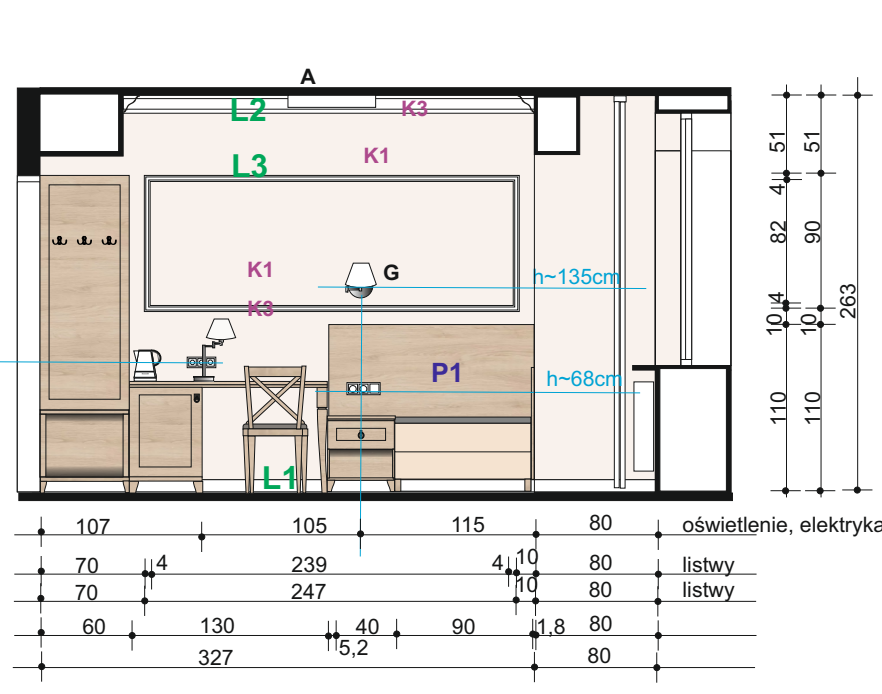
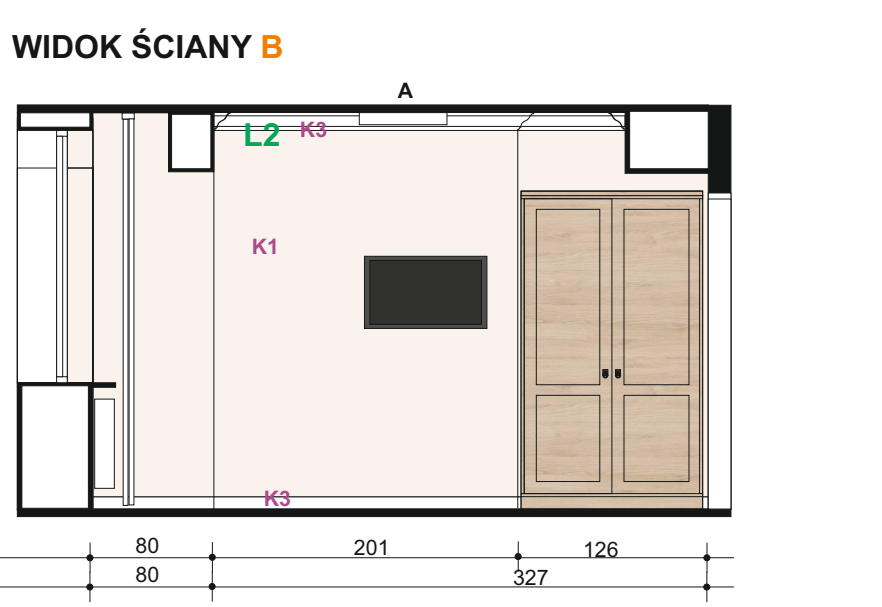
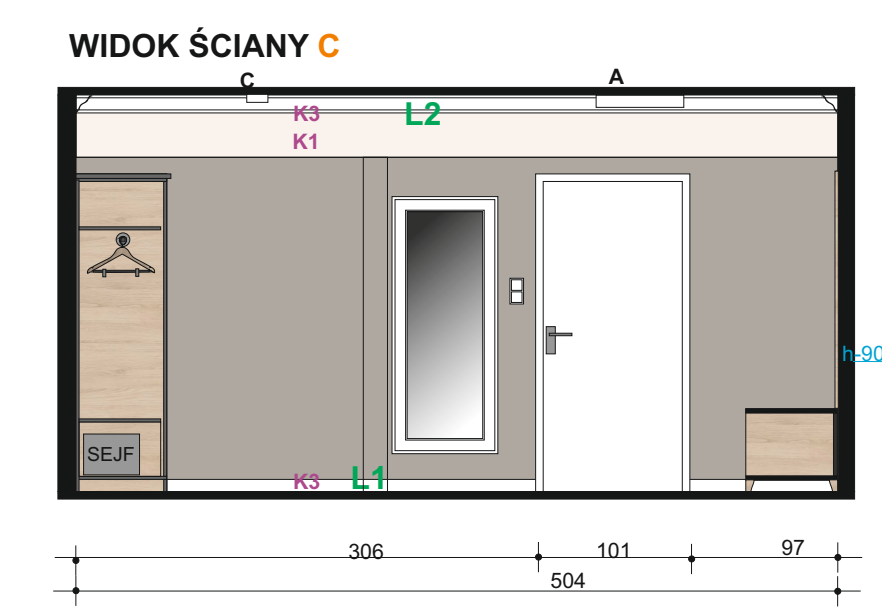
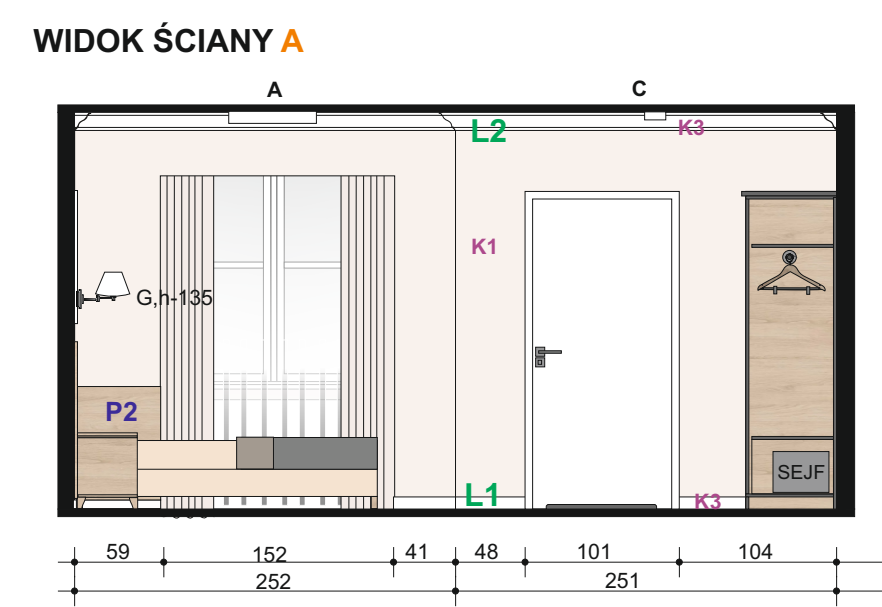
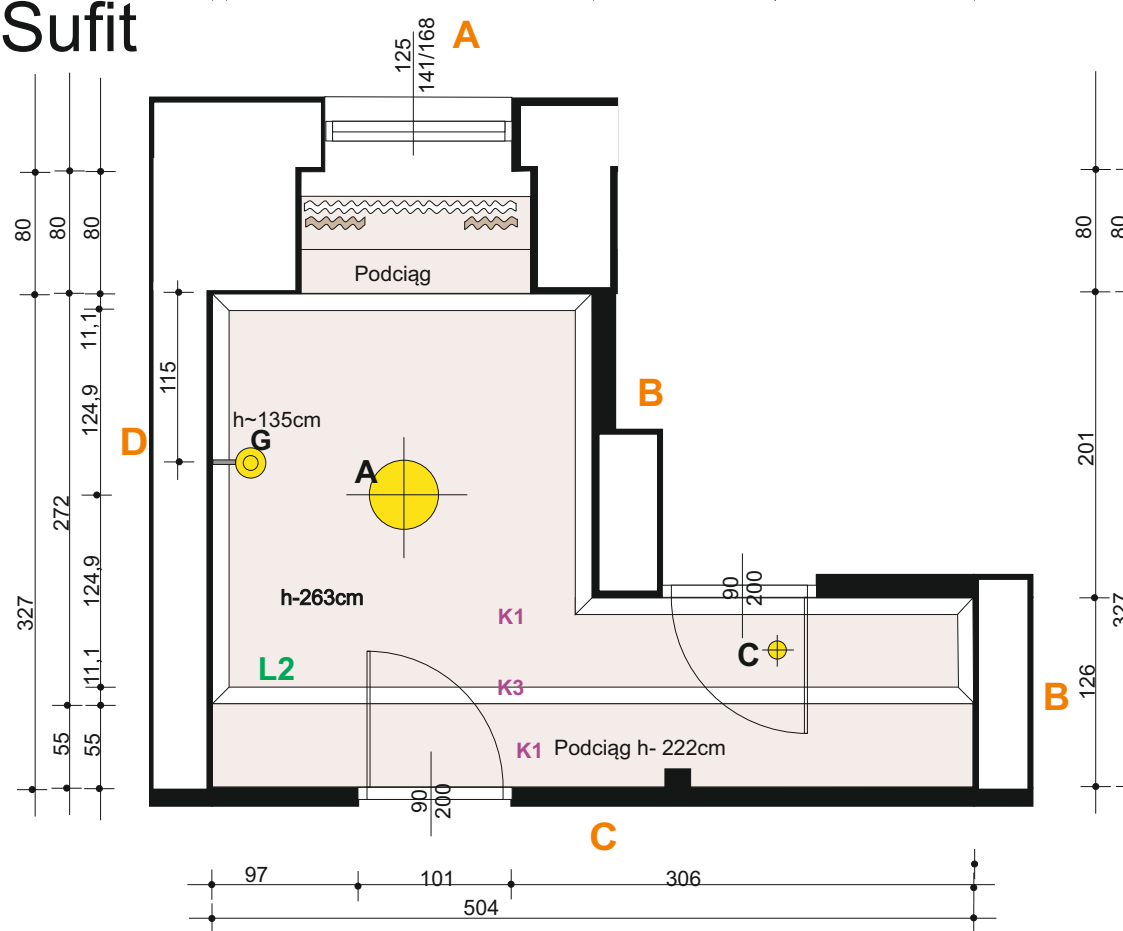
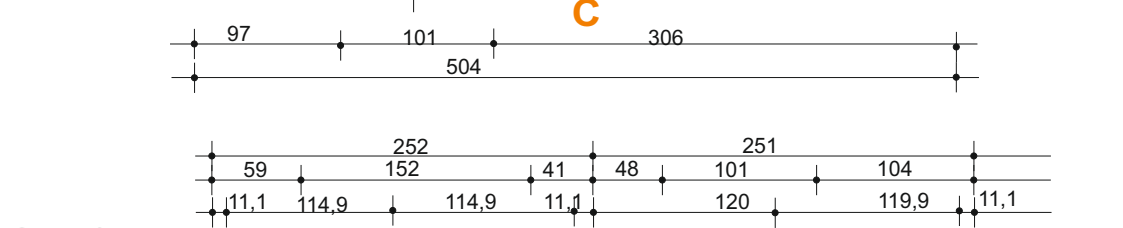
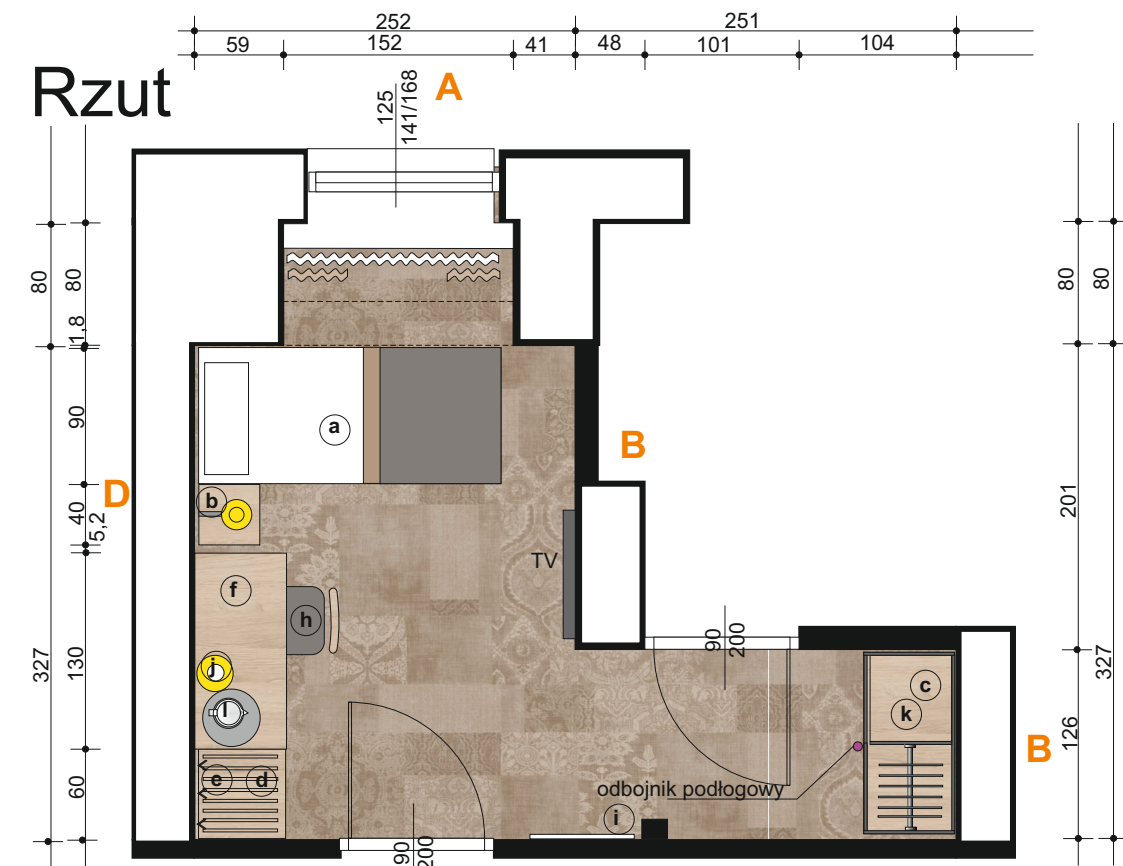


# REMONT I PRZEBUDOWA BUDYNKU „STARE ŁAZIENKI” NA BAZĘ HOTELOWĄ DLA POTRZEB LECZNICTWA UZDROWISKOWEGO

## PIĘTRO POKÓJ 2.13. RZUT, SUFIT I WIDOKI ŚCIAN 1:50



- Podłoga wyłożona wykładziną dywanową o klasie odporności ogniowej co najmniej Cfl – s1, np. Ege Highline 910 WT, wzór Patchwork.
- Wykładzina na podkładzie filcowym. Kolorystyka – beżowa.
- Dodatkowy podkład gumowy pod wykładzinę 0,6cm w tej samej klasie odporności ogniowej co wykładzina
- Powierzchnia - 12,62m<sup>2</sup>.
- Przy drzwiach wejściowych do łazienki przy szafie zamontować w posadzce odbojnik podłogowy do drzwi
- Przy szafie mocować listwę po wsunięciu szafy. Długość ok. 13,45mb
- L1. Listwa przypodłogowa, np. np. Orac SX172 o wymiarach 1,4 x 8,5 x 200cm. Nie montować listwy w miejscu planowanej szafy we wnęce.
- L2. Listwa przysufitowa, np. Orac C333, o wymiarach – długość 200cm, szerokość 11,1cm, wysokość 12,2cm, długość ok.15,77mb
- L3. Listwy ściennie „ramki”, np. Orac P8030 o wymiarach 4,1 x 1,7 x 200cm, długość 6,74mb
- Listwy podłogowe mocować po ich uprzednim pomalowaniu
- Ściany i sufit pomalowane farbą silikonową otwartą dyfuzyjnie w pierwszej klasie szorwalności na makro wg normy PN/EN 13300 - np. StoColor Sil Premium. w kolorze:
- K1. kremowym - 16049 - ściany i sufit
- K2. szaro - beżowym - 16046 - ściana wejściowa
- Listwy pomalowane farbą w pierwszej klasie szorwalności na makro wg normy PN/EN 13300 - np. Sto Color Opticryl Satinmatt
- K3. białym
- Przycumowanie płyt do ściany, kolor płyty wg wzornika Swiss Krono Dąb Palermo jasny D2609:
- P1. montaż płyty meblowej na ścianie o wymiarach 131,8 x 101,5 x 1,8cm nad listwą cokolową
- P2. montaż płyty meblowej na ścianie o wymiarach 57,2 x 71,5 x 1,8cm nad listwą cokolową
- Płyty mocować do ściany - kleić lub mocować przy pomocy zawieszek do paneli ściennych - mocowanych do ściany (sposób mocowania niewidoczny z przodu)
- A. Oprawa oświetleniowa nastropowa, np. ABA 600 plafon LED 51W 6100lm IP20 producent CLEONI - 1 sztuka
- C. Oprawa oświetleniowa nastropowa, np. ELONG biała mat 6W 635lm IP44 producent MISTIC - 1 sztuka
- G. Kinkiet na ścianie przy łóżku, np. Ideal – lux BEVERLY AP1, , biały, wymiary L 20 x H 23,5 x P 35,5 cm - 1 sztuka
- Parapet 3cm grubości z aglomarmuru / kwarcytu w białym kolorze, np. Polare - sztuka
- Karnisze sufitowe. W oknie zaplanowano 1 komplet (zastosowano tkaniny niepalne):
- firanki w kolorze białym Fuggerhaus Berlin FR 2045 - 10 White
- zasłonki zaciemniające w kolorze beżowo - szarym - np. Blacout fabric FR, Brown 479 FR
- Szale na łóżka wykonane z tkaniny, np. Ridex w kolorach Wooly 09 + Wooly 04 - szarobeżowych - 1 komplet
- Wyposażenie, np. Pionier Meble, Palermo (kolekcja zmodyfikowana), kolor mebli wg wzornika Swiss Krono Dąb Palermo jasny D2609:
- a. łóżko 90 x 200cm, kontynentalne - 1 sztuka
- b. szafka nocna o wymiarach 40 x 40 x 50cm z szufladą w górnej części i z półką otwartą w dolnej części, uchwyt - kołatką w kolorze czarnym - 1 sztuka
- c. szafka ubraniowa 120 x 60 x 210cm - 1 sztuka
- na cokole ciągłym o wysokości min. listwy przypodłogowej pok.9cm, drzwi pływające, pływiny wg rysunku, uchwyt - kołatką w kolorze czarnym, wewnątrz podział na 2 części, w części z prawej strony - półki, w lewej części - dolna półka, powyżej drążek ubraniowy z 6 wieszakami oraz górna półka
- d. bagażnik na nóżkach o wymiarach 60 x 60 x 55cm, z panelami poprzecznymi z wierzchu - 1 sztuka,
- e. wieszak ścienny o wymiarach 60 x 155cm, z 3 podwójnymi wieszakami w kolorze czarnym - 1 sztuka,
- f. biurko o wymiarach 130 x 60 x 75cm na nogach profilowanych, drewnianych z prawej strony i szafką z lewej strony, w szafce lodówka hotelowa do zabudowy, szafka wentylowana - 1 sztuka
- g. stolik okrągły -nie dotyczy
- h. krzesło np. Pageł, A-5245, wymiary: szerokość 43cm, głębokość 52cm, wysokość 84cm, wg wzornika Pionier Meble Krzesło M135
- kolor stelaża należy wybarwić w kolorze dopasowanym do płyty Palermo jasny, tapicerka beżowo - szara Carabu 106 - 1 sztuka
- i. lustro w ramie drewnianej, białej, profilowanej ok. 8 - 10cm, wymiar lustra z ramą 70 x 170cm - 1 sztuka
- j. lampka nocna dopasowana stylistycznie do kinkietów, np. Ideal – Lux Beverly TL 1, wymiary 20 x 35,5 x 41cm - 1 sztuka
- k. sejf w szafie - 1 sztuka,
- l. czajnik elektryczny
- TV. telewizor na wieszaku , rozmiary wg wytycznych inwestora - 1 sztuka
- W oknach o parapetach niższych niż 85cm zabezpieczenie dodatkową barierką wg projektu architektury.

**UWAGA! PRZED PRZYSTĄPIENIEM DO REALIZACJI WSZYSTKIE WYMIARY NALEŻY SPRAWDZIĆ NA OBIEKCIE**

 <b>HA-DESK USŁUGI PROJEKTOWE</b> Hanna Izycka ul. Cisowa 9 20-703 Lublin; tel. 81 444-64-97; 607 922 988 e-mail: hanka_izycka@tlen.pl NIP 712-168-74-59; REGON 060721320	<b>INWESTOR:</b> ZAKŁAD LECZNICZY "UZDROWISKO NAŁĘCZÓW" S.A. AL. ST. MAŁACHOWSKIEGO 5 24-100 NAŁĘCZÓW	
	<b>OBIEKT:</b> REMONT I PRZEBUDOWA BUDYNKU "STARE ŁAZIENKI" NA BAZĘ HOTELOWĄ DLA POTRZEB LECZNICTWA UZDROWISKOWEGO nr ew.dz.300/11 obręb Nałęczów(1)061408_4_0001 jed.ew.Nałęczów-M.061408_4	
<b>NAZWA RYSUNKU:</b> PIĘTRO. POKÓJ 2.13 RZUT, SUFIT I WIDOKI ŚCIAN	<b>SKALA:</b> 1:50	<b>BRANŻA:</b> PROJEKT WNĘTRZ <b>FAZA:</b> PB <b>DATA:</b> 08. 2018 <b>NR UPR.</b> PODPIS
<b>PROJEKTOWAŁA:</b> mgr Dorota Świć - Kęćik	1597 / Lb /01	
<b>PROJEKTOWAŁA:</b> mgr Halina Kuśmierz	617W-w/73	
Zgodnie z Ustawą z 4 lutego 1994 o prawie autorskim i prawach pokrewnych (Dz.U. z 2006r. nr 90 poz. 631. nr 94 poz. 658, nr 121 poz.843) projekt niniejszy jest utworem w rozumieniu tej ustawy i podlega ochronie prawnej.		<b>NR RYS.</b> <b>61</b>