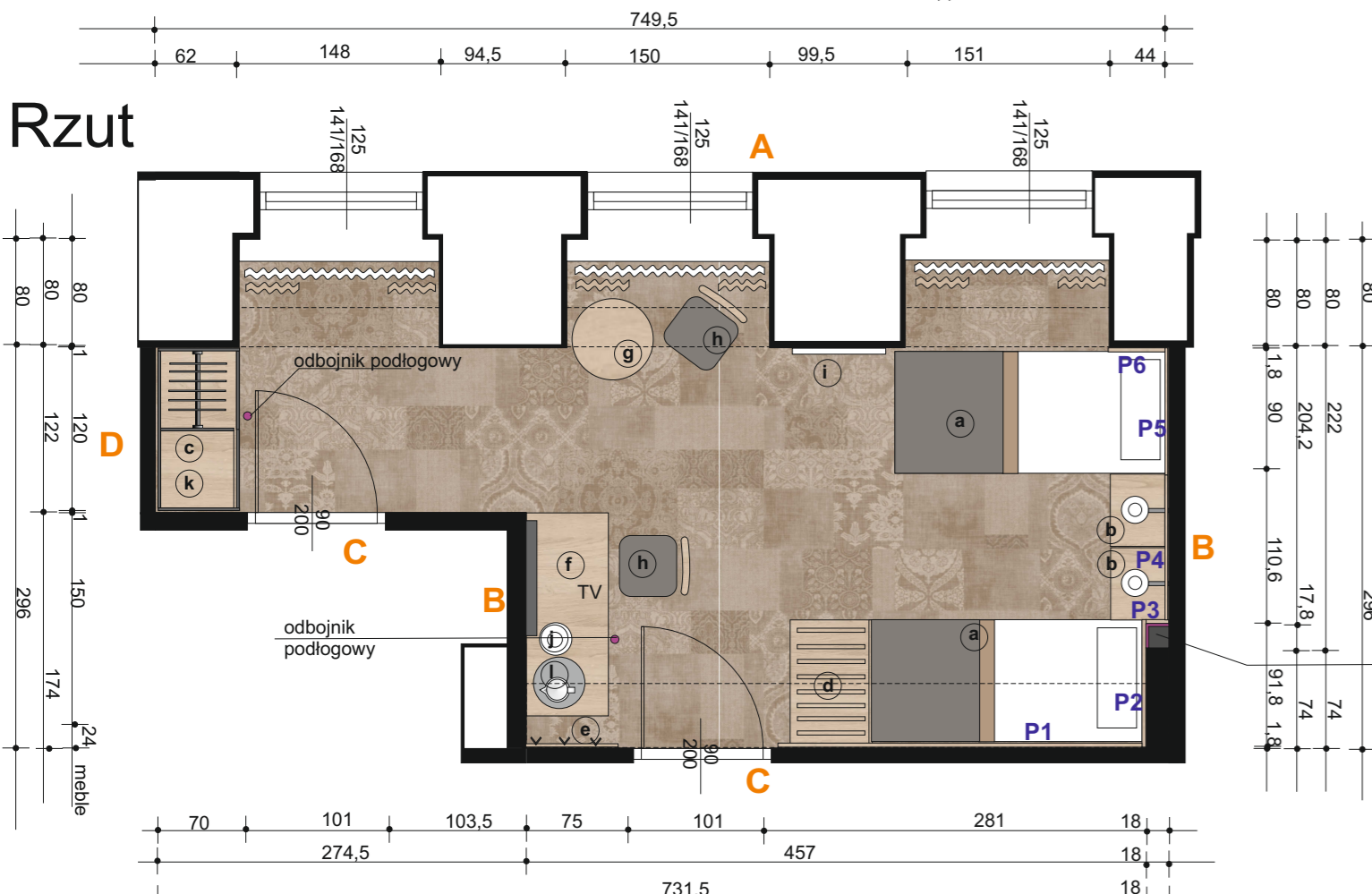


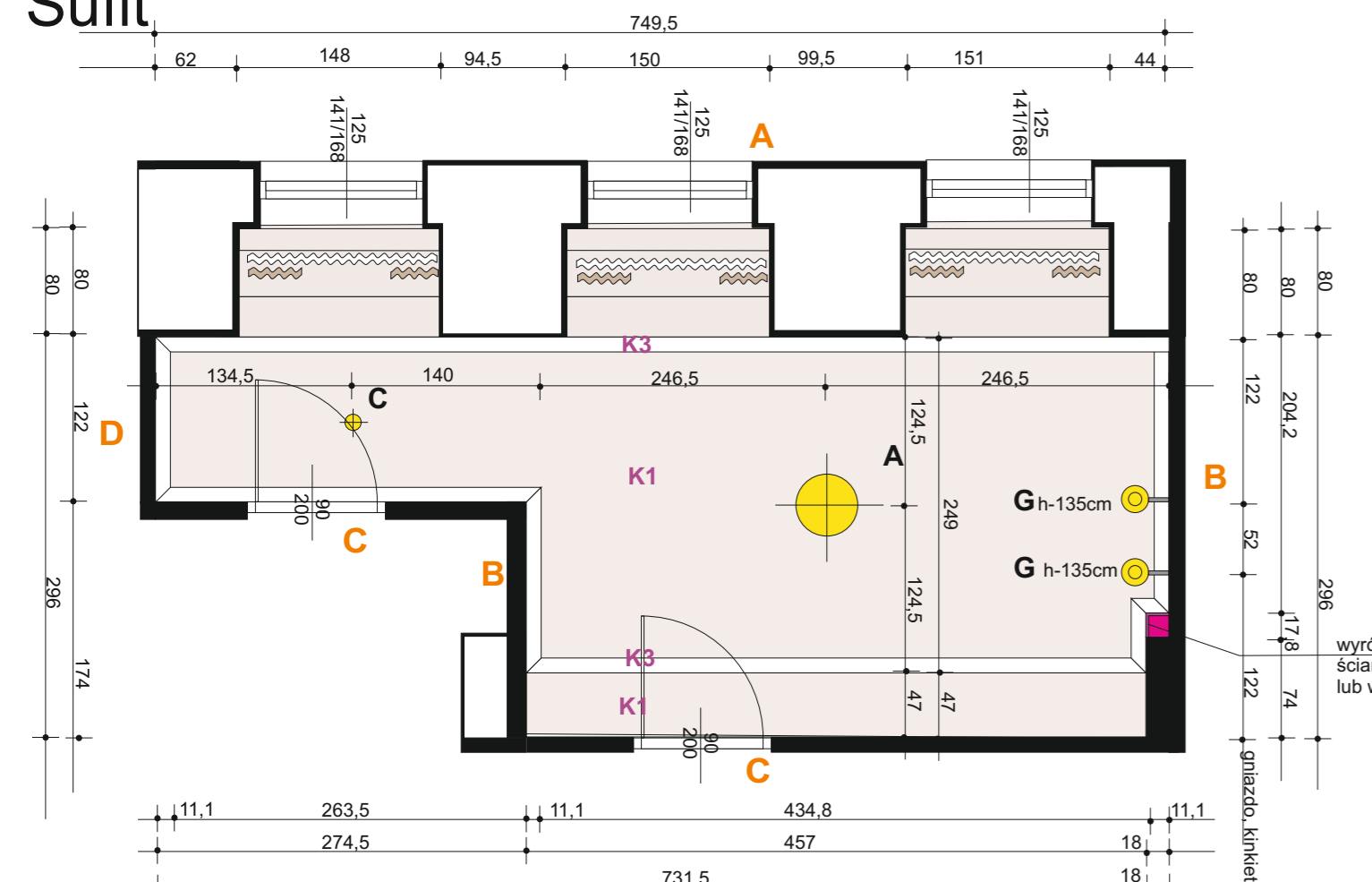
REMONT I PRZEBUDOWA BUDYNKU „STARE ŁAZIENKI” NA BAZĘ HOTELOWĄ DLA POTRZEB LECZNICTWA UZDROWISKOWEGO

PIĘTRO POKÓJ 2.11. RZUT, SUFIT I WIDOKI ŚCIAN 1:50

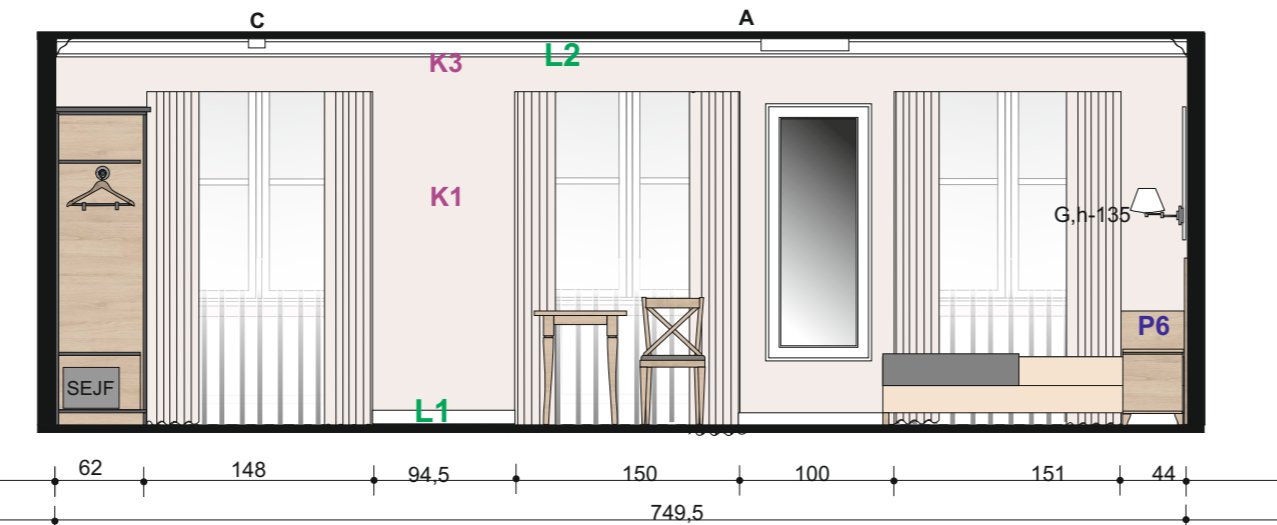
Rzut



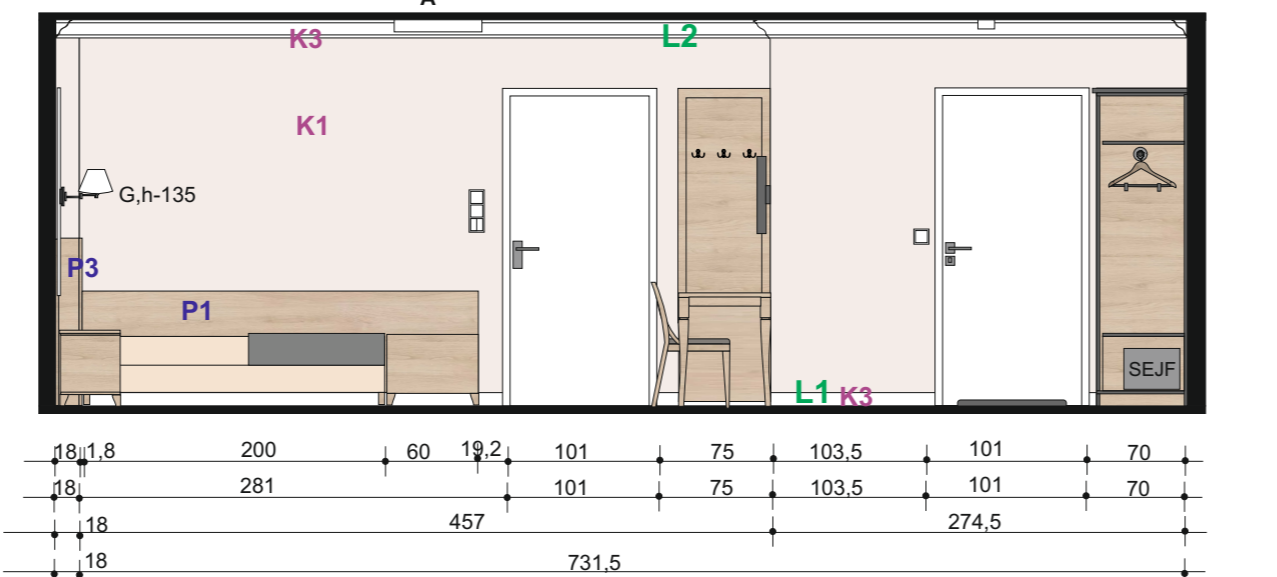
Sufit



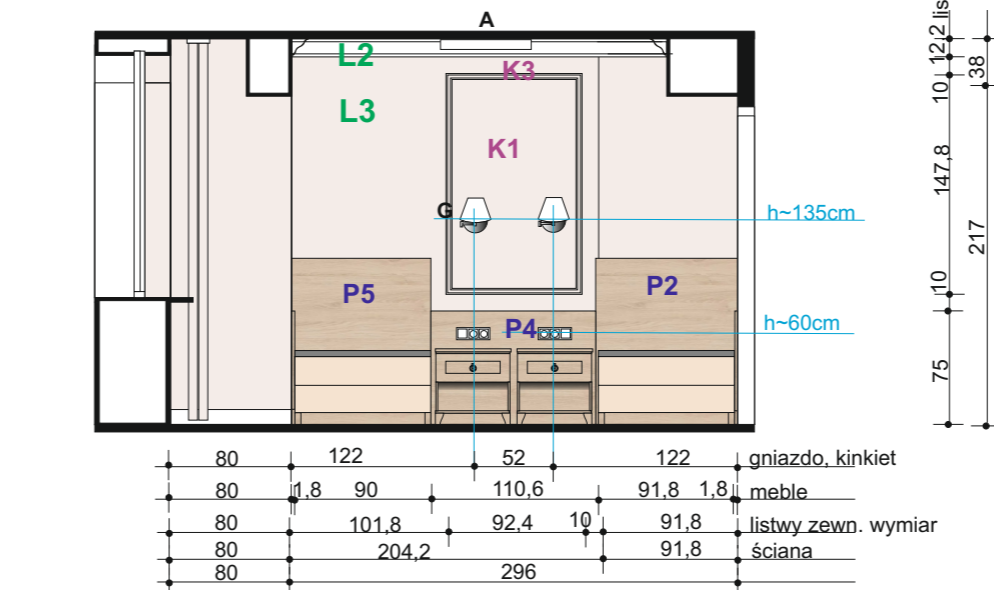
WIDOK ŚCIANY A



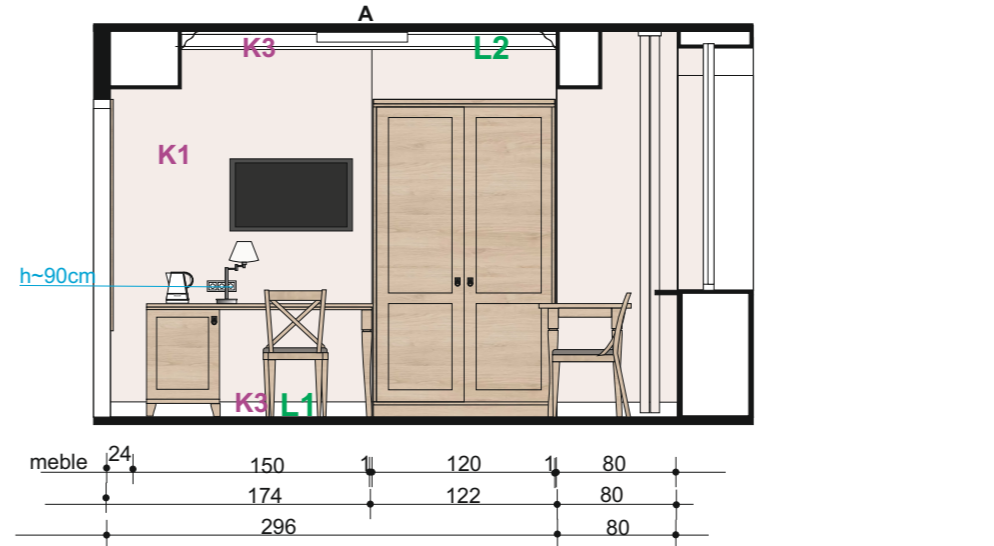
WIDOK ŚCIANY C



WIDOK ŚCIANY B



WIDOK ŚCIANY D



– Podłoga wyłożona wykładziną dywanową o klasie odporności ogniowej co najmniej Cfl – s1, np. Ege Highline 910 WT, wzór Patchwork. Wykładzina na podkładzie filcowym. Kolorystyka – beżowa.
 Dodatkowy podkład gumowy pod wykładzinę 0,6cm w tej samej klasie odporności ogniowej co wykładzina. Powierzchnia - 21,25m².
 - Przy drzwiach wejściowych do łazienki przy szafie oraz przy biurku zamontować w posadzce odbojnik podłogowy do drzwi oraz wezłowią łóżka z płyty meblowej. Przy szafie mocować listwę po wsunięciu szafy. Długość ok. 19,54mb
L1. Listwa przyścienna, np. np. Orac Sx172 o wymiarach 1,4 x 8,5 x 200cm. Nie montować listwy w miejscu planowanej szafy wg wnęce
L2. Listwa przysufitowa, np. Orac C333, o wymiarach – długość 200cm, szerokość 11,1cm, wysokość 12,2cm, długość ok.20,48mb
L3. Listwy ścienne - „ramki”, np. Orac P8030 o wymiarach 4,1 x 1,7 x 200cm, długość 4,80mb
 Listwy podłogowe mocować po ich uprzednim pomalowaniu
 – Ściany i sufit pomalowane farbą silikonową otwartą dyfuzyjnie w pierwszej klasie szorowalności na makro wg normy PN/EN 13300 - np. StoColor Sii Premium. w kolorze:
K1. kremowym - 16049 - ściany i sufit
K2. szaro - beżowym - 16046 - ściana wejściowa
K3. białym
 Listwy pomalowane farbą w pierwszej klasie szorowalności na makro wg normy PN/EN 13300 - np. Sto Color Opticyrl Satinmatt

Uzupełnienie fragmentu ściany o wymiarach 17,8 x 18cm
 Przymocowanie płyt meblowych do ściany, płyty wg wzornika Swiss Krono Dąb Palermo jasny D2609 :
P1. –260 x 66,5 x 1,8cm - 1 sztuka (panel mocowany nad listwą)
P2. 93,6 x 110 x 1,8cm - 1 sztuka (od poziomu posadzki)
P3. 18 x 110 x 1,8cm - 1 sztuka (od poziomu posadzki)
P4. 110,6 x 75 x 1,8cm - 1 sztuka (od poziomu posadzki)
P5. 91,8 x 110 x 1,8cm - 1 sztuka (od poziomu posadzki)
P6. 42,2 x 66,5 x 1,8cm - 1 sztuka (panel mocowany nad listwą)

Płyty mocować do ściany - kleić lub mocować przy pomocy zawieszek do paneli ściennych - mocowanych do ściany (sposób mocowania niewidoczny z przodu wg rozwiązań producenta)
A. Oprawa oświetleniowa nastropowa, np. ABA 600 plafon LED 51W 6100lm IP20 producent CELEONI - 1 sztuka
C. Oprawa oświetleniowa nastropowa, np. ELONG biała mat 6W 635lm IP44 producent MISTIC - - 1 sztuka
G. Kinkiet na ścianie przy łóżku, np. Ideal – lux BEVERLY AP1, biały, wymiary L 20 x H 23,5 x P 35,5 cm - 2 sztuki

Parapet 3cm grubości z aglomarmuru / kwarcytu w białym kolorze, np. Polare - 3 sztuki
 Karnisze sufitowe. W oknie zaplanowano 3 komplety (zastosowano tkaniny niepalne):
 - firanki w kolorze białym, np. Fuggerhaus Berlin FR 2045 - 10 White
 - zasłonki zaciemniające w kolorze beżowo - szarym - np. Blacout fabric FR, Brown 479 FR
 Szale na łóżka wykonane z tkaniny, np. Ridex w kolorach Wooly 09 + Wooly 04 - szarobeżowych - 2 komplety

Wypośażenie, np. Pionier Meble, Palermo (kolekcja zmodyfikowana), płyty wg wzornika Swiss Krono Dąb Palermo jasny D2609 :
a. łóżko 90 x 200cm, kontynentalne - 2 sztuki
b. szafka nocna o wymiarach 50 x 40 x 50cm z szafadą w górnej części i z półką otwartą w dolnej części, uchwyt - kołatka w kolorze czarnym - 2 sztuki
c. szafka ubraniowa 120 x 60 x 210cm - 1 sztuka
 na cokole ciągłym o wysokości min. listwy przyściennych 9cm, drzwi płycinowe, ptyciny wg rysunku, uchwyt - kołatka w kolorze czarnym, wewnątrz podział na 2 części, w części z prawej strony - półki, w lewej części - dolna półka, powyżej drążek ubraniowy z 6 wieszakami oraz górna półka
d. bagażnik na nóżkach o wymiarach 90 x 60 x 55cm, z panelami poprzecznymi z wierzchu - 1 sztuka
e. wieszak ścienny o wymiarach 60 x 155cm, z 3 podwójnymi wieszakami w kolorze czarnym - 1 sztuka
f. biurko o wymiarach 150 x 60 x 75cm na nogach profilowanych, drewnianych z prawej strony i szafką z lewej strony, w szafce lodówka hotelowa do zabudowy, szafka wentylowana - 1 sztuka
g. stolik okrągły na 4 nogach profilowanych, drewnianych, wysokość 75cm, średnica 60cm - 1 sztuka
h. krzesło np. Paged. A-5245, wymiary: szerokość 43cm, głębokość 52cm, wysokość 84cm, wg wzornika Pionier Meble Krzesło M135
 kolor stelaża należy wybarwić w kolorze dopasowanym do płyty Palermo jasny, tapicerka beżowo - szara Carabu 106 - 2 sztuki
i. lustro w ramie drewnianej, białej, profilowanej ok. 8 - 10cm, wymiar lustra z ramą 70 x 170cm - 1 sztuka
j. lampka nocna dopasowana stylistycznie do kinkietów, np. Ideal – Lux Beverly TL 1, wymiary 20 x 35,5 x 41cm - 1 sztuka
k. sejf w szafie - 1 sztuka,
l. czajnik elektryczny
 TV. telewizor na wieszaku , rozmiary wg wytycznych inwestora - 1 sztuka

W oknach o parapetach niższych niż 85cm zabezpieczenie dodatkową barierką wg projektu architektury.

UWAGA!
PRZED PRZYSTĄPIENIEM DO REALIZACJI WSZYSTKIE WYMIARY
NALEŻY SPRAWDZAĆ NA BUDOWIE

HA-DESK USŁUGI PROJEKTOWE Hanna Izycka ul. Cisowa 9 20-703 Lublin; tel. 81 444-64-97; 607 922 998 e-mail: hanka_izycka@tlen.pl NIP 712-168-74-59; REGON 060721320	OBIEKT: REMONT I PRZEBUDOWA BUDYNKU „STARE ŁAZIENKI” NA BAZĘ HOTELOWĄ DLA POTRZEB LECZNICTWA UZDROWISKOWEGO nr ew.dz.300/11 obręb Nałęczów(1)061408_4.0001 jed.ew.Nałęczów-M.061408_4		INWESTOR: ZAKŁAD LECZNICZY "UZDROWISKO NAŁĘCZÓW" S.A. AL. ST. MAŁACHOWSKIEGO 5 24-100 NAŁĘCZÓW	
	NAZWA RYSUNKU: PIĘTRO. POKÓJ 2.11 RZUT, SUFIT I WIDOKI ŚCIAN	SKALA: 1:50	BRANŻA: PROJEKT WNETRZ	DATA: 08. 2018
PROJEKTOWAŁA: mgr Dorota Świć - Kępcik	1597 / Lb /01	PROJEKTOWAŁA: mgr Halina Kuśmierz	617/W-w/73	
Zgodnie z Ustawą z 4 lutego 1994 o prawie autorskim i prawach pokrewnych (Dz.U. z 2006r. nr 90 poz. 631. nr 94 poz. 658, nr 121 poz.843) projekt niniejszy jest utworem w rozumieniu tej ustawy i podlega ochronie prawnej.			NR RYS. 59	