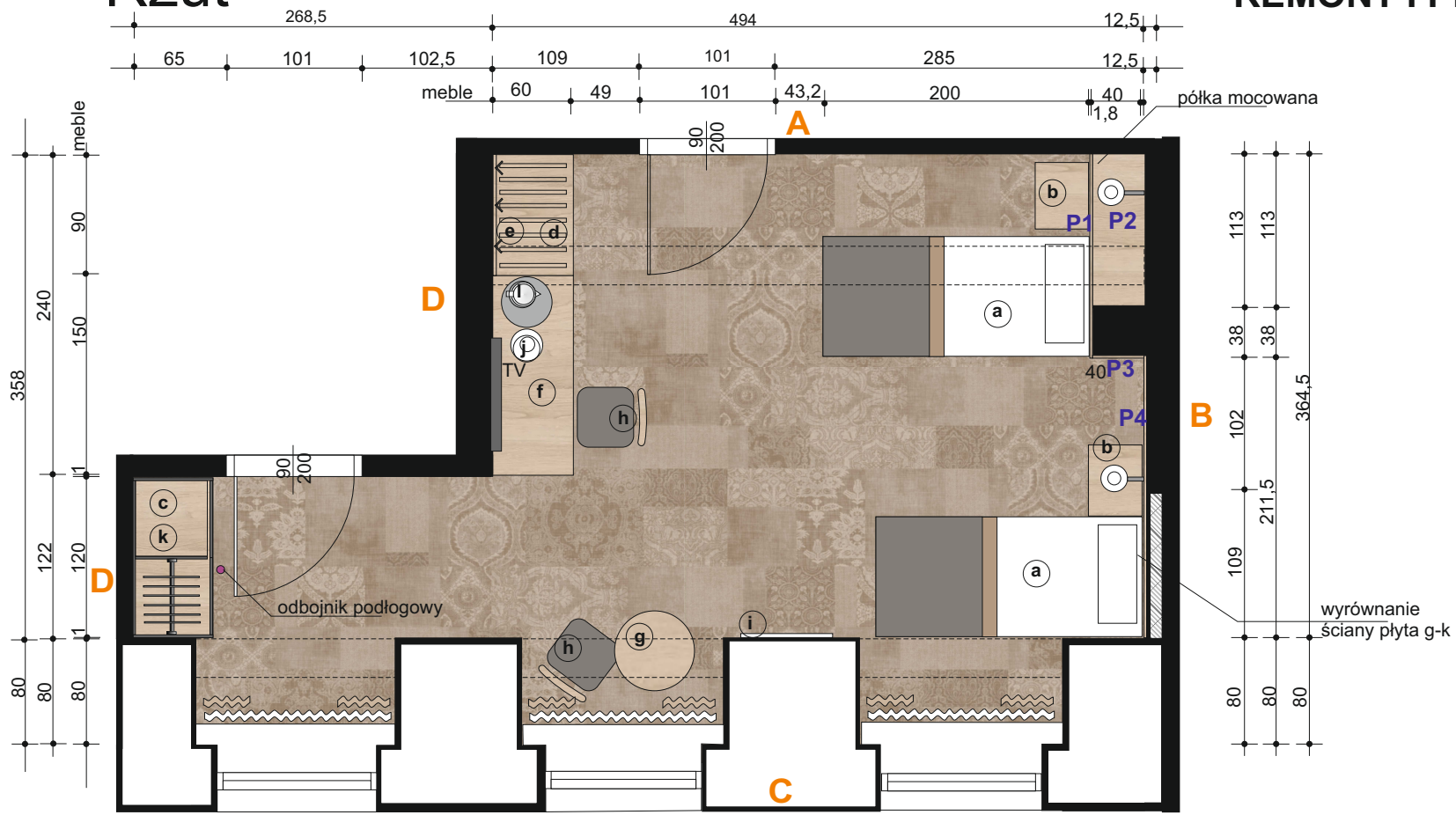
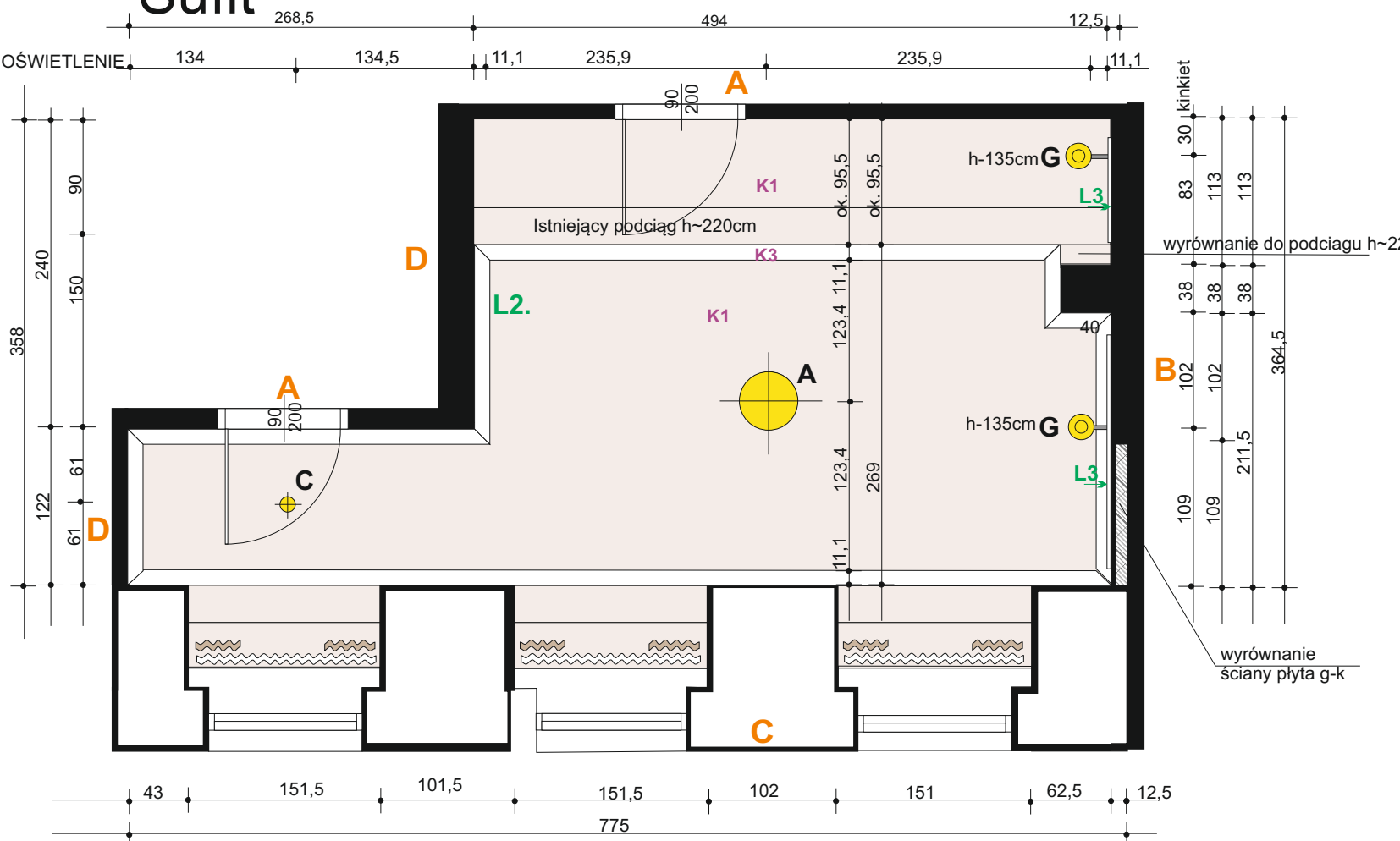


Rzut

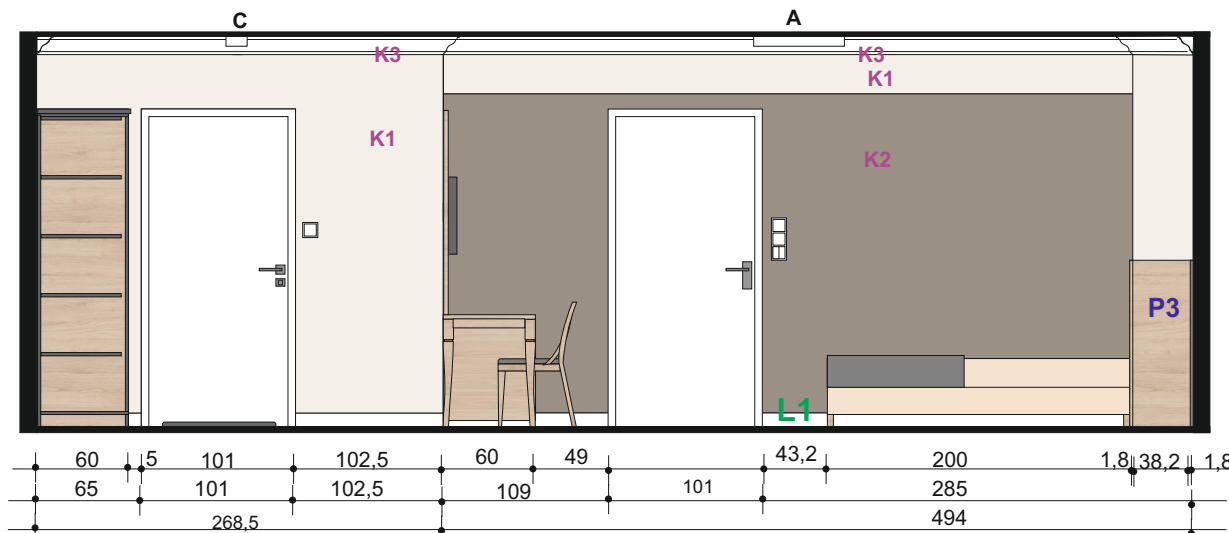


Sufit

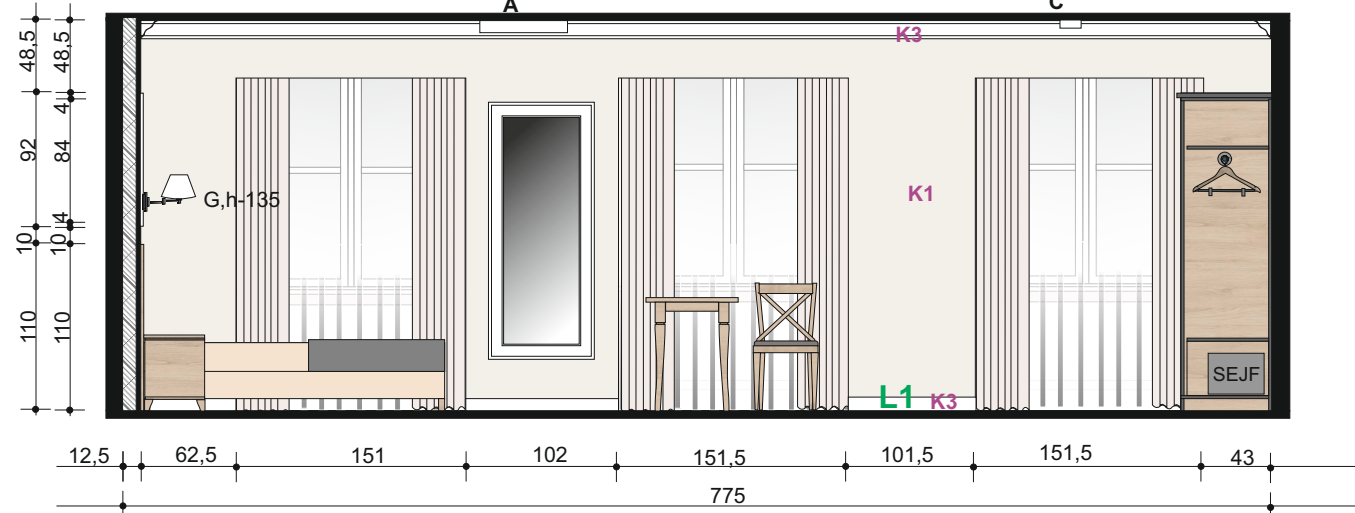


REMONT I PRZEBUDOWA BUDYNKU „STARE ŁAZIENKI” NA BAZĘ HOTELOWĄ

WIDOK ŚCIANY A

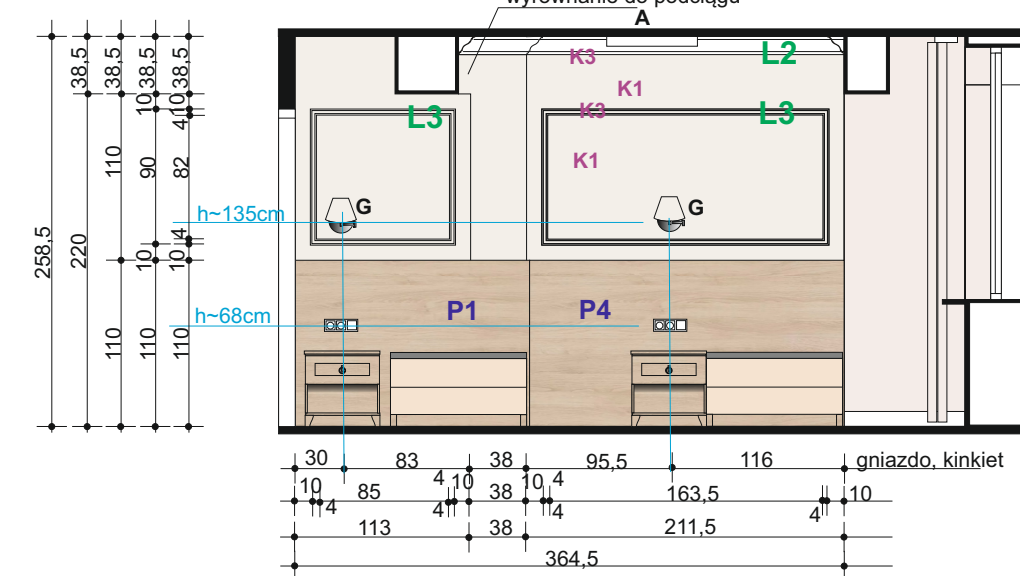


WIDOK ŚCIANY C

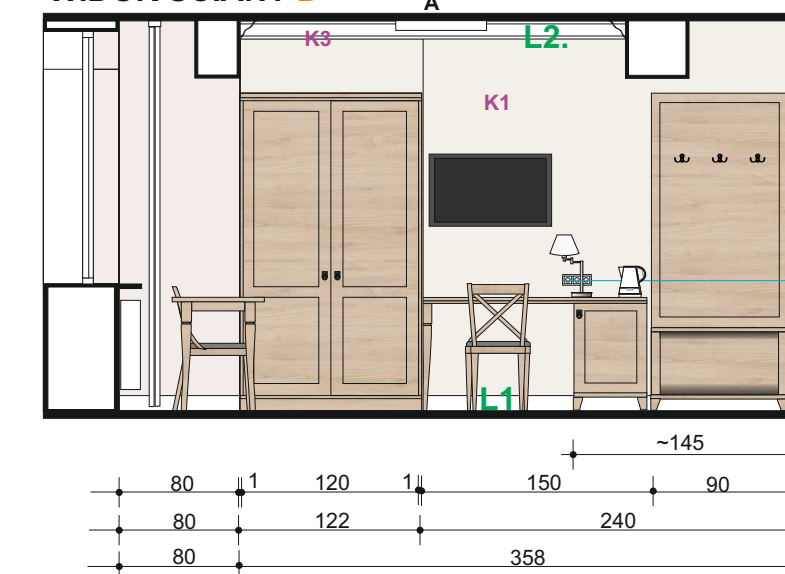


DLA POTRZEB LECZNICTWA UZDROWISKOWEGO PIĘTRO POKÓJ 2.5. RZUT, SUFIT I WIDOKI ŚCIAN 1:50

WIDOK ŚCIANY B



WIDOK ŚCIANY D



- Podłoga wyłożona wykładziną dywanową o klasie odporności ogniowej co najmniej Cfl - s1, np. Ege Highline 910 WT, wzór Patchwork.
 Wykładzina na podkładzie filcowym. Kolorystyka - beżowa.
 Dodatkowy podkład gumowy pod wykładziną 0,6cm w tej samej klasie odporności ogniowej co wykładzina
 Powierzchnia - 25,39m2.
 - Przy drzwiach wejściowych do łazienki przy szafie zamontować w posadzce odbojnik podłogowy do drzwi
 L1. Listwa przyściłowa, np. Orac Sx172 o wymiarach 1,4 x 8,5 x 200cm. Nie montować listwy w miejscu planowanej szafy we wnęcie oraz wezgiłowia łóżka z płyty meblowej. Przy szafie i panelach mocować listwę po montażu tych elementów . Długość ok. 19,25mb
 L2. Listwa przysufitowa, np. Orac C333, o wymiarach - długość 200cm, szerokość 11,1cm, wysokość 12,2cm, długość ok. 21,38mb
 L3. Listwy ścienne - „ramki”, np. Orac P8030 o wymiarach 4,1 x 1,7 x 200cm, długość 9,29mb
 Listwy podłogowe mocować po ich uprzednim pomalowaniu

- Ściany i sufit pomalowane farbą silikonową otwartą dyfuzyjnie w pierwszej klasie szorwalności na mokro wg normy PN/EN 13300 - np. StoColor Sil Premium. w kolorze:
 K1. kremowym - 16049 - ściany i sufit
 K2. szaro - beżowym - 16046 - ściana wejściowa
 Listwy pomalowane farbą w pierwszej klasie szorwalności na mokro wg normy PN/EN 13300 - np. Sto Color Opticyl Satinmatt
 K3. biały

Zabudowa g k :
 - wnęka w ścianie o wymiarach 109 x 12,5cm na całą wysokość pomieszczenia
 - wnękę na ścianie przy suficie pomiędzy podciągami przy drzwiach a wystającym pionem 38 x 40cm
 - wykonanie stelaża pod zabudowę z płyty meblowej we wnęcie przy wezgiłowiu łóżka bliżej drzwi. Wymiary stelaża pod zabudowę : szerokość wneki 113, głębokość 40cm, wysokość 108,2cm głębokość zabudowy z płytą 41,8cm, wysokość zabudowy z płytą 110cm.

Przymocowanie płyt do ściany, kolorystyka wg wzornika Swiss Krono Dąb Palermo jasny D2609:
 P1. obłożenie stelaża płytą meblową 18mm w kolorze mebli o wymiarach 152,8 x 110 x 1,8cm
 P2. półka wieńcząca w poziomie 113 x 40 x 1,8cm
 P3. montaż płyty meblowej na ścianie o wymiarach 38,2 x 110 x 1,8cm
 P4. montaż płyty meblowej na ścianie o wymiarach 211,5 x 110 x 1,8cm
 Panele mocowane od poziomu podłogi.
 Płyty mocować do ściany - kleić lub mocować przy pomocy zawieszek do paneli ściennych - mocowanych do ściany (sposób mocowania niewidoczny z przodu wg rozwiązań wykonawcy)

A. Oprawa oświetleniowa nastropowa, np. ABA 600 plafon LED 51W 6100lm IP20 producent CLEONI, - 1 sztuka
 C. Oprawa oświetleniowa nastropowa, np. ELONG biała mat 6W 635lm IP44 producent MISTIC -- 1 sztuka
 G. Kinkiet na ścianie przy łóżku, np. Ideal - lux BEVERLY AP1, , biały, wymiary L 20 x H 23,5 x P 35,5 cm - 2 sztuki

Parapet 3cm grubości z aglomarmuru / kwarcytu w białym kolorze, np. Polare - sztuki
 Karnisze sufitowe. W oknie zaplanowano 3 komplety (zastosowano tkaniny niepalne):
 - firanki w kolorze białym , np. Fuggerhaus Berlin FR 2045 - 10 White
 - zasłonki zaciemniające w kolorze beżowo - szarym - np. Blacout fabric FR, Brown 479 FR
 Szale na łóżka wykonane z tkaniny, np. Ridex w kolorach Wooly 09 + Wooly 04 - szarobeżowych - 2 komplety

Wyposażenie, np. Pionier Meble, Palermo (kolekcja zmodyfikowana), kolorystyka mebli wg Swiss Krono, kolor Dąb Palermo jasny D2609:
 a. łóżko 90 x 200cm, kontynentalne - 2 sztuki
 b. szafka nocna o wymiarach 50 x 40 x 50cm z szufladą w górnej części i z półką otwartą w dolnej części, uchwyty - kołatka w kolorze czarnym - 2 sztuki
 c. szafa ubraniowa 120 x 60 x 210cm - 1 sztuka
 na cokole ciągłym o wysokości min. listwy przyściłowej pok.9cm, drzwi płycinowe, płyciny wg rysunku, uchwyty - kołatka w kolorze czarnym, wewnątrz podział na 2 części, w części z prawej strony - półki, w lewej części - dolna półka, powyżej drążek ubraniowy z 6 wieszakami oraz górna półka
 d. bagażnik na nóżkach o wymiarach 90 x 60 x 55cm, z panelami poprzecznymi z wierzchu - 1 sztuka,
 e. wieszak ścienny o wymiarach 90 x 155cm, z 3 podwójnymi wieszakami w kolorze czarnym - 1 sztuka,
 f. biurko o wymiarach 150 x 60 x 75cm na nogach profilowanych, drewnianych z lewej strony i szafką z prawej strony, w szafce lodówka hotelowa do zabudowy, szafka wentylowana - 1 sztuka
 g.stolik okrągły na 4 nogach profilowanych, drewnianych, wysokość 75cm, średnica 60cm - 1 sztuka

h. krzesło np. Paged, A-5245, wymiary: szerokość 43cm, głębokość 52cm, wysokość 84cm, wg wzornika Pionier Meble Krzesło M135
 kolor stelaża należy wybarwić w kolorze dopasowanym do płyty Palermo jasny, tapicερka beżowo - szara Carabu 106 - 2 sztuki
 i. lustro w ramie drewnianej, białej, profilowanej ok. 8 - 10cm, wymiar lustra z ramą 70 x 170cm - 1 sztuka
 j. lampka nocna dopasowana stylistycznie do kinkietów, np. Ideal - Lux Beverly TL 1, wymiary 20 x 35,5 x 41cm - 1 sztuka
 k. sejf w szafie - 1 sztuka,
 l. czajnik elektryczny
 TV. telewizor na wieszaku , rozmiary wg wytycznych inwestora - 1 sztuka

W oknach o parapetach niższych niż 85cm zabezpieczenie dodatkową barierką wg projektu architektury

UWAGA!
PRZED PRZYSTĄPIENIEM DO REALIZACJI WSZYSTKIE WYMIARY
NALEŻY SPRAWDZAĆ NA BUDOWIE

HA-DESK USŁUGI PROJEKTOWE
 HANNA IŻYCKA
 Hanna Iżycka
 ul. Cisowa 9 20-703 Lublin; tel. 81 444-64-97; 607 922 998
 e-mail: hanka_izycka@tlen.pl
 NIP 712-168-74-59; REGON 060721320

OBIEKT:
 REMONT I PRZEBUDOWA BUDYNKU "STARE ŁAZIENKI" NA BAZĘ HOTELOWĄ DLA POTRZEB LECZNICTWA UZDROWISKOWEGO nr ew.dz.300/11 obręb Nałęczów(1)061408_4.0001 jed.ew.Nałęczów-M.061408_4

INWESTOR:
 ZAKŁAD LECZNICZY "UZDROWISKO NAŁĘCZÓW" S.A. AL. ST. MAŁACHOWSKIEGO 5 24-100 NAŁĘCZÓW

NAZWA RYSUNKU:
PIĘTRO. POKÓJ 2.5 RZUT, SUFIT I WIDOKI ŚCIAN

SKALA:
 1:50

BRANŻA:
PROJEKT WNĘTRZ

FAZA:
PB

DATA:
08. 2018

NR UPB.
 NR RYS.
53

PROJEKTOWAŁA:
 mgr Dorota Świć - Kępcik 1597 / Lb /01

PROJEKTOWAŁA:
 mgr Halina Kuśmierz 617/W-w/73

Zgodnie z Ustawą z 4 lutego 1994 o prawie autorskim i prawach pokrewnych (Dz.U. z 2006r. nr 90 poz. 631. nr 94 poz. 658, nr 121 poz.843) projekt niniejszy jest utworem w rozumieniu tej ustawy i podlega ochronie prawnej.