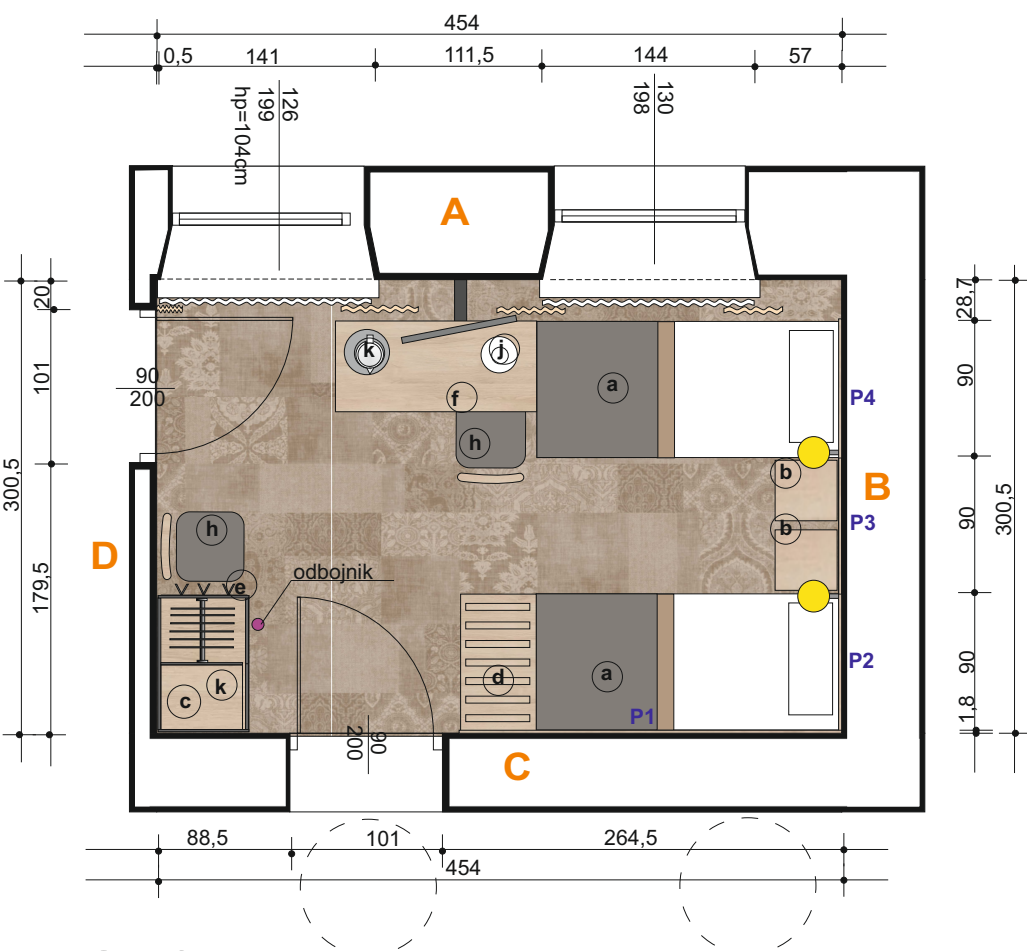
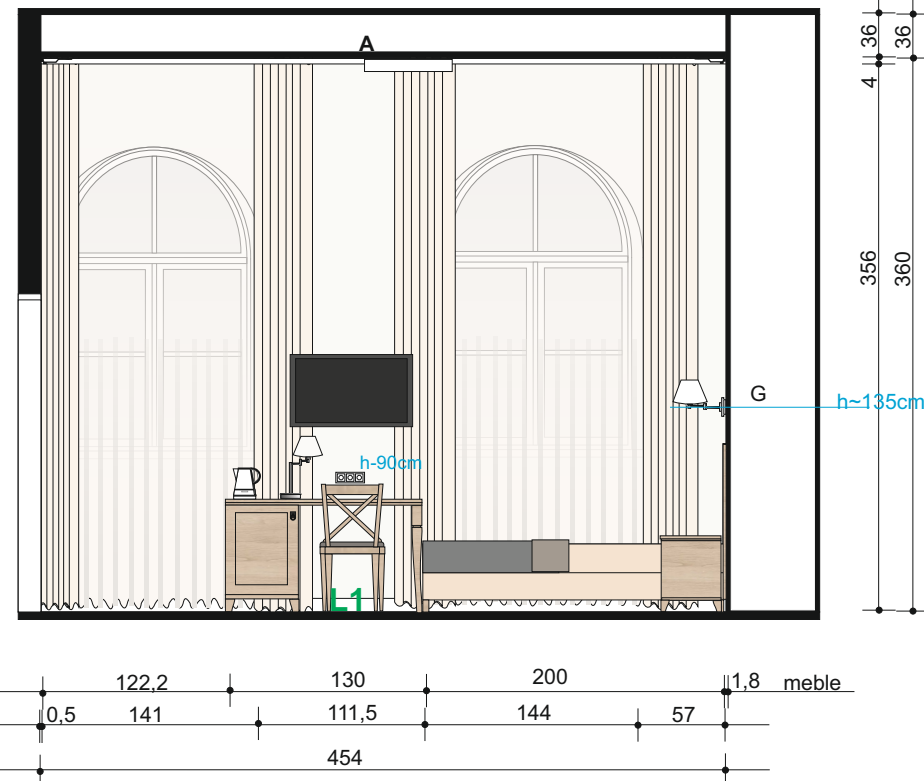


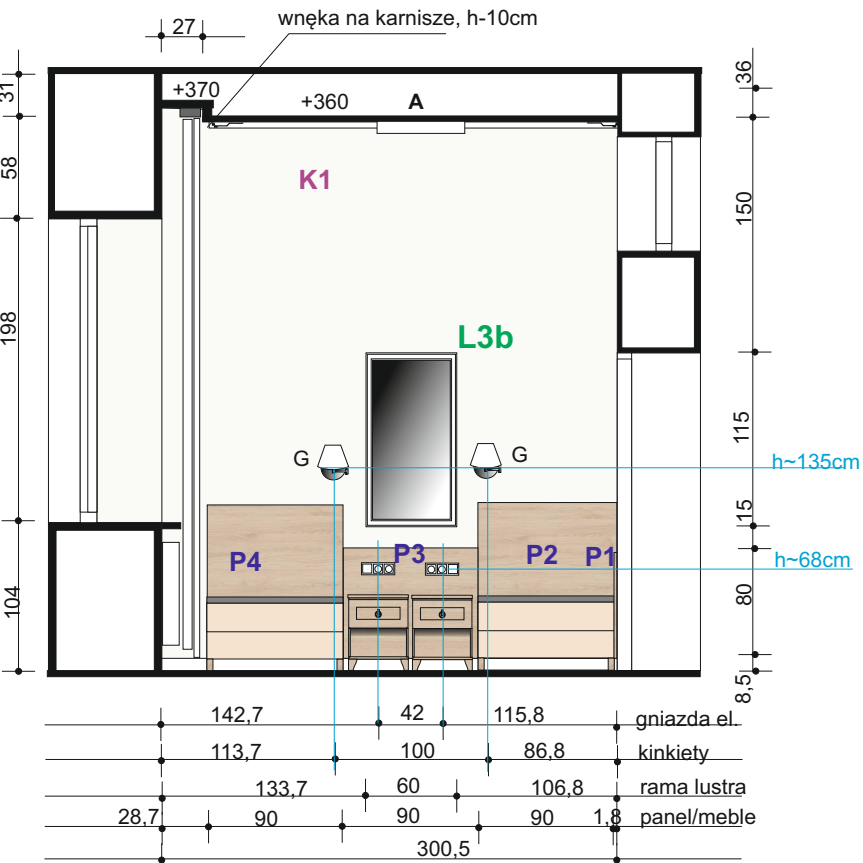
Rzut



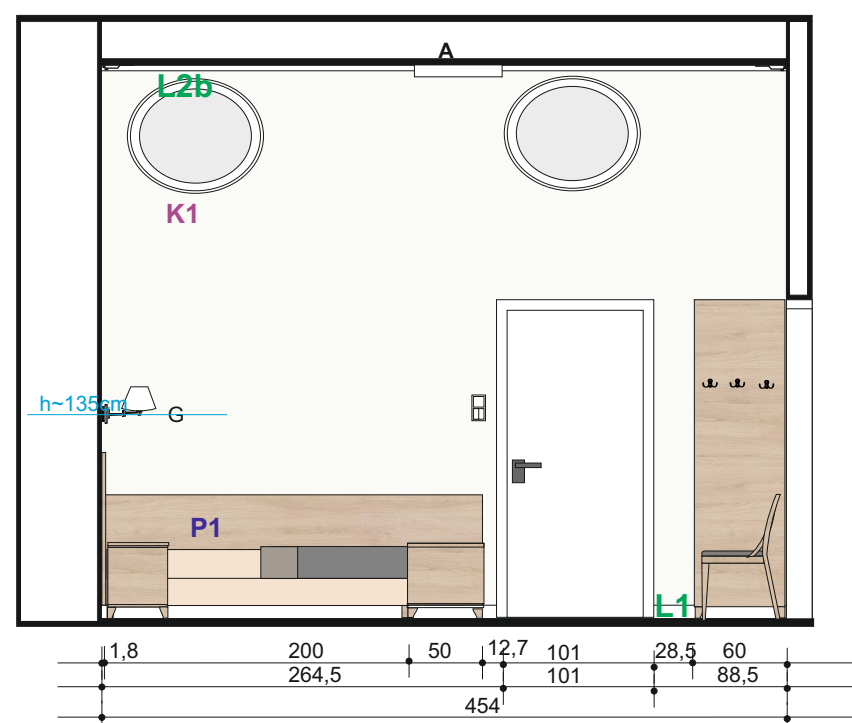
WIDOK ŚCIANY A



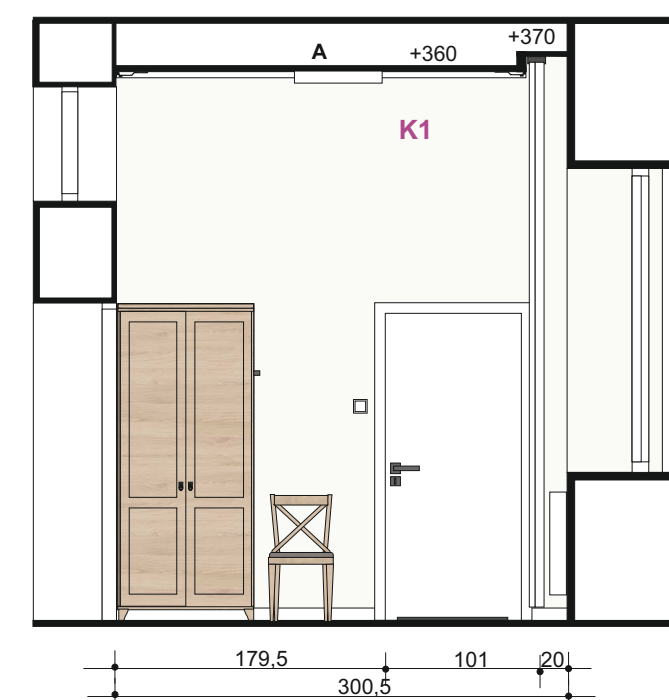
WIDOK ŚCIANY B



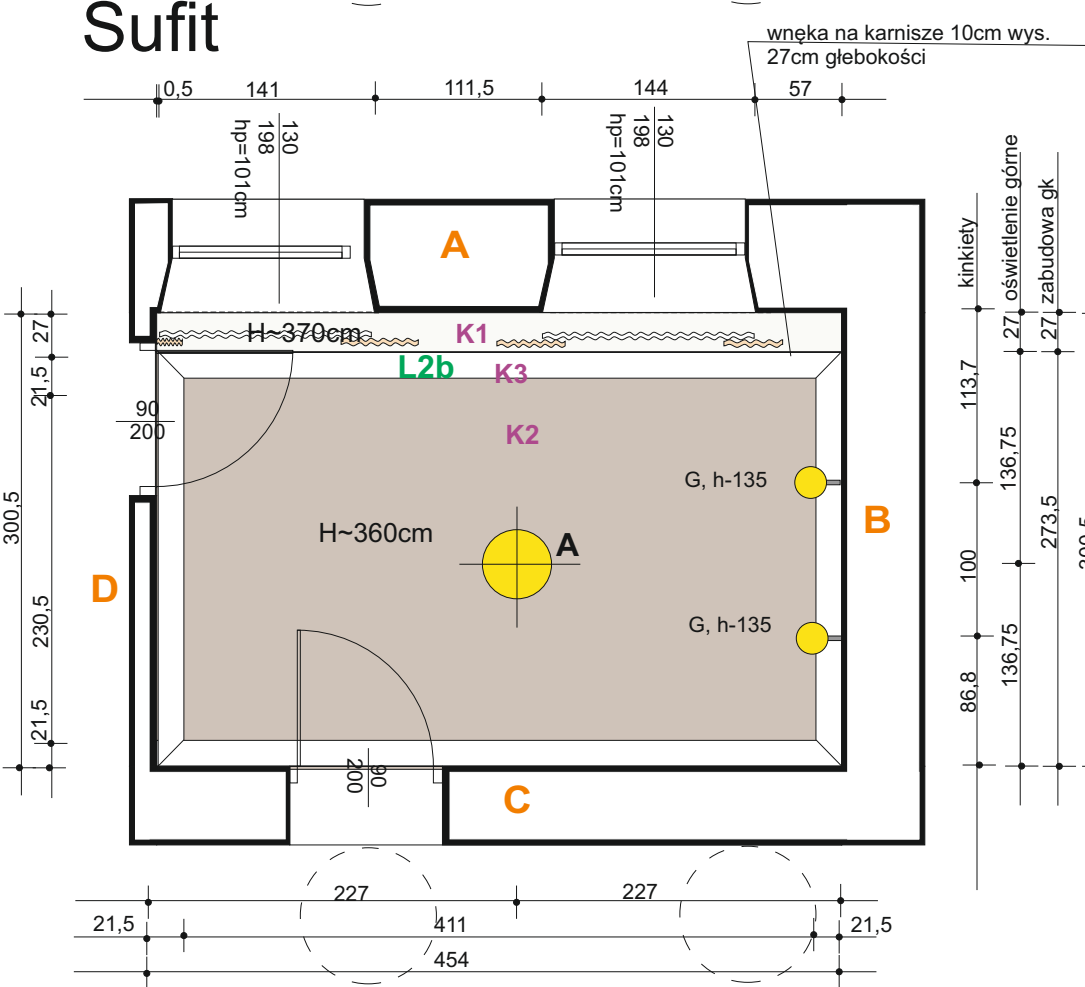
WIDOK ŚCIANY C



WIDOK ŚCIANY D



Sufit



- Podłoga wyłożona wykładziną dywanową o klasie odporności ogniowej co najmniej Cfl – s1, np. Ege Highline 910 WT, wzór Patchwork. Kolorystyka – beżowa.
 Wykładzina na podkładzie filcowym. Podkład gumowy w tej samej klasie odporności ogniowej 0,6cm. Powierzchnia - 13,82m².
 - Przy drzwiach wejściowych przed szafą zamontować odbojnik podłogowy do drzwi.

L1. Listwa przypodłogowa, np. np. Orac Sx172 o wymiarach 1,4 x 8,5 x 200cm. Długość całkowita ok. 13,09mb
 L2c. Listwa przysufitowa, np. . Orac C354, o wymiarach – długość 200cm, szerokość 21,5cm, wysokość 4cm., długość całkowita ok 14,54mb
 L3b. Listwy ściennie - „ramki”, np. Orac Cx160 o wymiarach 3,9 x 1,3 x 200cm - 3,50mb
 Opcjonalnie zamiast naklejać ramki i wklejać lustro, można zamocować na ścianie lustro w ramie o tych samych rozmiarach co na rysunku
 - Ściany i sufit pomalowane farbą silikonową otwartą dyfuzyjnie w pierwszej klasie szorowalności na makro wg normy PN/EN 13300 - np. StoColor Sil Premium. w kolorze:
 K1. kremowym - 16049 - ściany
 K2. szaro - beżowym - 16046 - sufit
 Listwy pomalowane farbą w pierwszej klasie szorowalności na makro wg normy PN/EN 13300 - np. Sto Color Opticryl Satin matt
 K3. białym

Zabudowa g k :
 - wnęka na karnisze 10cm wysokości , 27cm głębokości (odległość od ściany z oknami na głębokość parapetu + 15cm)

Przymocowanie płyt do ściany, kolorystyka wg wzornika Swiss Krono Dąb Palermo jasny, D2609:
 P1. 250 x 71,5 x 1,8cm - 1 sztuka
 P2. 91,8 x 101,5 x 1,8cm - 1 sztuka
 P3. 90 x 71,5 x 1,8 - 1 sztuka
 P4. 90 x 101,5 x 1,8cm - 1 sztuka
 Płyty mocować do ściany - kleić lub mocować przy pomocy zawieszek do paneli ściennych - mocowanych do ściany (sposób mocowania niewidoczny z przodu)
 Mocowanie nad listwą przypodłogową

A. Oprawa oświetleniowa nastropowa ABA 600 plafon LED 51W 6100lm IP20 producent CLEONI , temperatura barwowa 4000K, - 1 sztuka
 C. nie dotyczy
 G. Kinkiet na ścianie przy łóżku, np. Ideal – lux BEVERLY AP1 , biały, wymiary L 20 x H 23,5 x P 35,5 cm - 2 sztuki

Parapet 3cm grubości z aglomarmuru / kwarcytu w białym kolorze, np. Polare - 2 sztuki

Karnisze sufitowe. W oknie zaplanowano 2 komplety (zastosowano tkaniny niepalne), mocowane od posadzki do sufitu:
 - firanki w kolorze białym, np. Woal FR White, 420cm
 - zasłonki zaciemniające w kolorze beżowo - szarym - np. Blacout fabric FR, Brown 479 FR
 Szale na łóżka wykonane z tkaniny, np. Ridex w kolorach Wooly 09 + Wooly 04 - szarobeżowych - 2 komplety

Wyposażenie, np. Pionier Meble, Palermo (kolekcja zmodyfikowana), kolorystyka wg wzornika Swiss Krono Dąb Palermo jasny, D2609:
 a. łóżko 90 x 200cm, kontynentalne - 2 sztuki
 b. szafka nocna o wymiarach 40 x 40 x 50cm z szufladą w górnej części i z półką otwartą w dolnej części, uchwyt - kołatka w kolorze czarnym - 2 sztuki
 c. szafa ubraniowa 90 x 60 x 210cm - 1 sztuka
 na nóżkach o wysokości min. listwy przypodłogowej pok.9cm, drzwi pływające, pływiny wg rysunku, uchwyt - kołatka w kolorze czarnym, wewnątrz podział na 2 części, w części z prawej strony - półki, w lewej części - dolna półka, powyżej drążek ubraniowy z 6 wieszakami oraz górna półka, na zewnątrz do ścianki bocznej , przymocowane 3 wieszaczki podwójne czarne d. bagażnik na nóżkach o wymiarach 90 x 50 x 50 cm, z panelami poprzecznymi z wierzchu - 1 sztuka,
 e. wieszak ścienny - nie dotyczy
 f. biurko o wymiarach 130 x 60 x 75cm na nogach profilowanych, drewnianych z prawej strony i szafką z lewejstrony, w szafce łódzka hotelowa do zabudowy, szafka wentylowana - 1 sztuka
 g.stolik okrągły - nie dotyczy

h. . krzesło np. Paged, A-5245, wymiary: szerokość 43cm, głębokość 52cm, wysokość 84cm, wg wzornika Pionier Meble Krzesło M135
 kolor stelaża należy zabezpieczyć w kolorze dopasowanym do płyty Palermo jasny, tapicerka beżowo - szara Carabu 106 do ustalenia - 2 sztuki
 i/2. lustro o wymiarach ~52 x 107 klejone do ściany w okienko z listew P3 - 1 sztuka
 lub lustro w ramie białej o rozmiarach 60 x 115cm (w wersji bez naklejania listew na ścianie)
 j. lampka nocna dopasowana stylistycznie do kinkietów, np. Ideal – Lux Beverly TL 1, wymiary 20 x 35,5 x 41cm - 1 sztuka
 k. sejf w szafie - 1 sztuka,
 l. czajnik elektryczny
 m. wieszak na wieszaku , rozmiary wg wytycznych inwestora - 1 sztuka

UWAGA!
PRZED PRZYSTĄPIENIEM DO REALIZACJI WSZYSTKIE WYMIARY NALEŻY SPRAWDZAĆ NA BUDOWIE

DESK HANNA IŻYCKA
 USŁUGI PROJEKTOWE
 HA-DESK USŁUGI PROJEKTOWE
 Hanna Iżycka
 ul. Cisowa 9 20-703 Lublin; tel. 81 444-64-97; 607 922 988
 e-mail: hanka_izycka@tlen.pl
 NIP 712-168-74-59; REGON 060721320

OBIEKT:
 REMONT I PRZEBUDOWA BUDYNKU "STARE ŁAZIENKI" NA BAZĘ HOTELOWĄ DLA POTRZEB LECZNICTWA UZDROWISKOWEGO nr ew.dz.300/11 obręb Nałęczów(1)061408_4.0001 jed.ew.Nałęczów-M.061408_4
 INWESTOR:
 ZAKŁAD LECZNICZY "UZDROWISKO NAŁĘCZÓW" S.A. AL. ST. MAŁACHOWSKIEGO 5 24-100 NAŁĘCZÓW

NAZWA RYSUNKU:
PARTER. POKÓJ 1.9. RZUT, SUFIT I WIDOKI ŚCIAN
 SKALA:
 1:50
 BRANŻA:
PROJEKT WNĘTRZ
 FAZA:
PB
 DATA:
08. 2018
 NR UPR. PODPIS
 1597 / Lb /01
 PROJEKTOWAŁA:
 mgr Dorota Świć - Kęćik
 PROJEKTOWAŁA:
 mgr Halina Kuśmierz
 617/W-w/73

Zgodnie z Ustawą z 4 lutego 1994 o prawie autorskim i prawach pokrewnych (Dz.U. z 2006r. nr 90 poz. 631, nr 94 poz. 658, nr 121 poz.843) projekt niniejszy jest utworem w rozumieniu tej ustawy i podlega ochronie prawnej.
NR RYS. 31