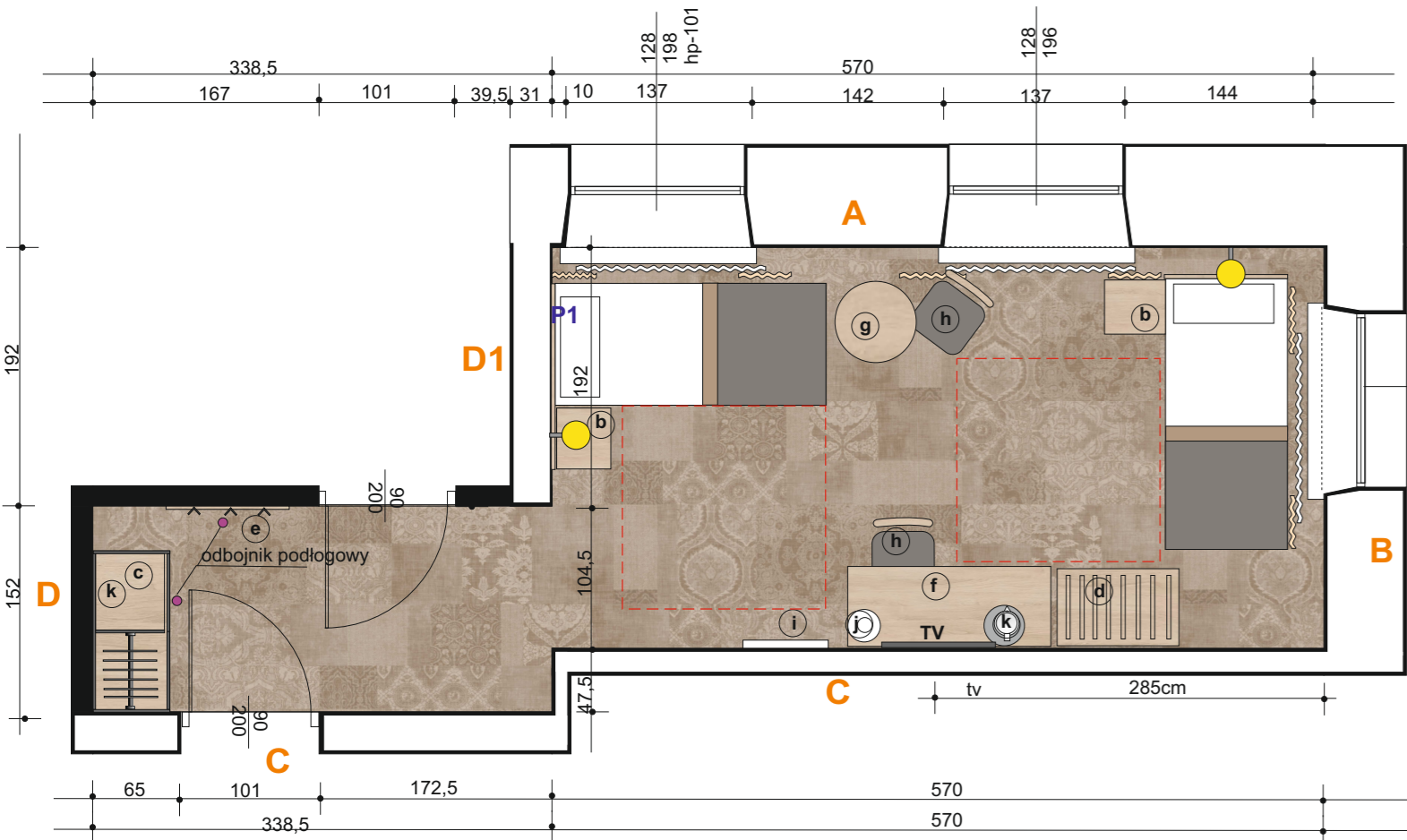
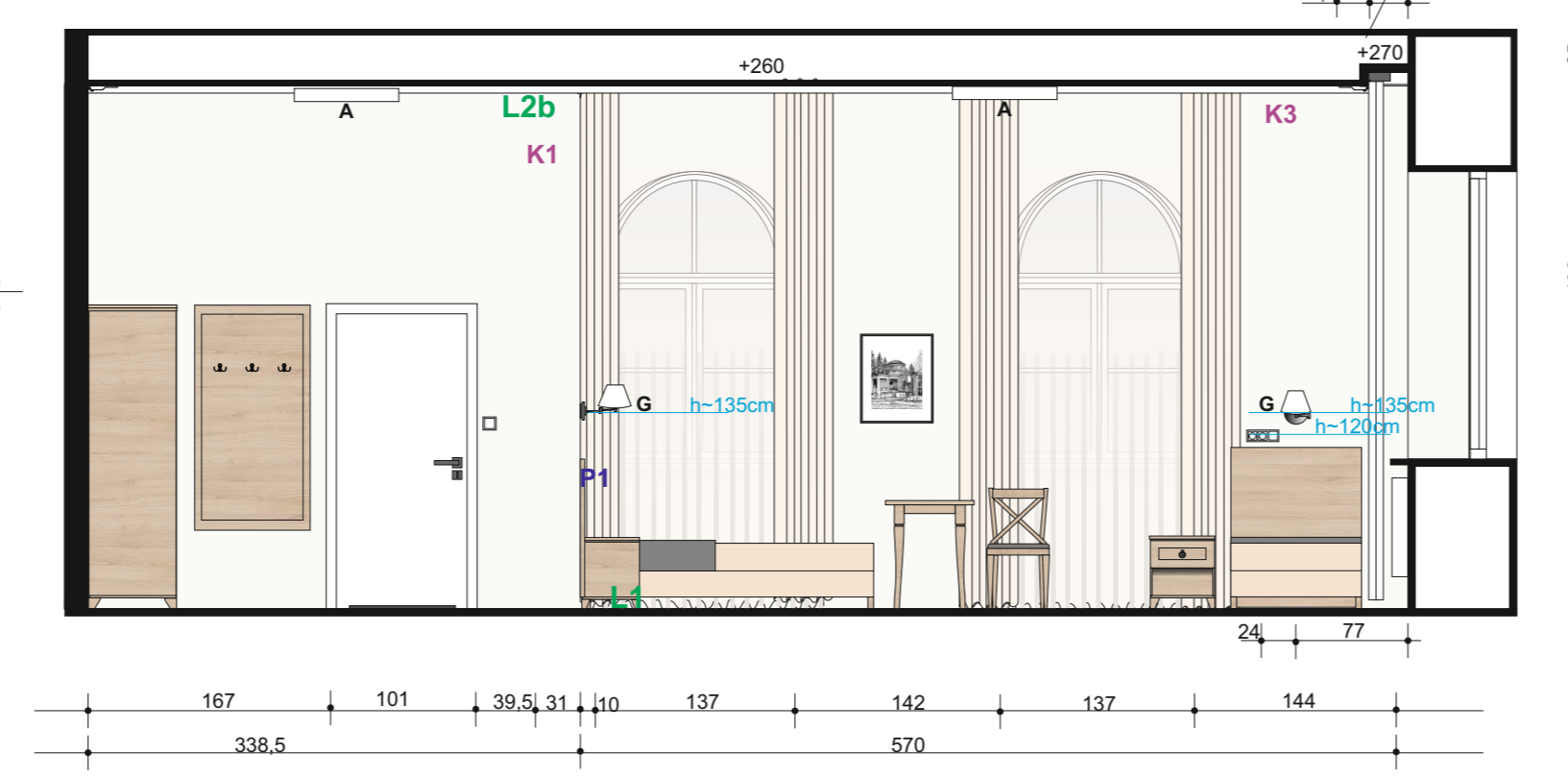


REMONT I PRZEBUDOWA BUDYNKU „STARE ŁAZIENKI” NA BAZĘ HOTELOWĄ DLA POTRZEB LECZNICTWA UZDROWISKOWEGO PARTER POKÓJ 1.7. RZUT, SUFIT I WIDOKI ŚCIAN 1:50

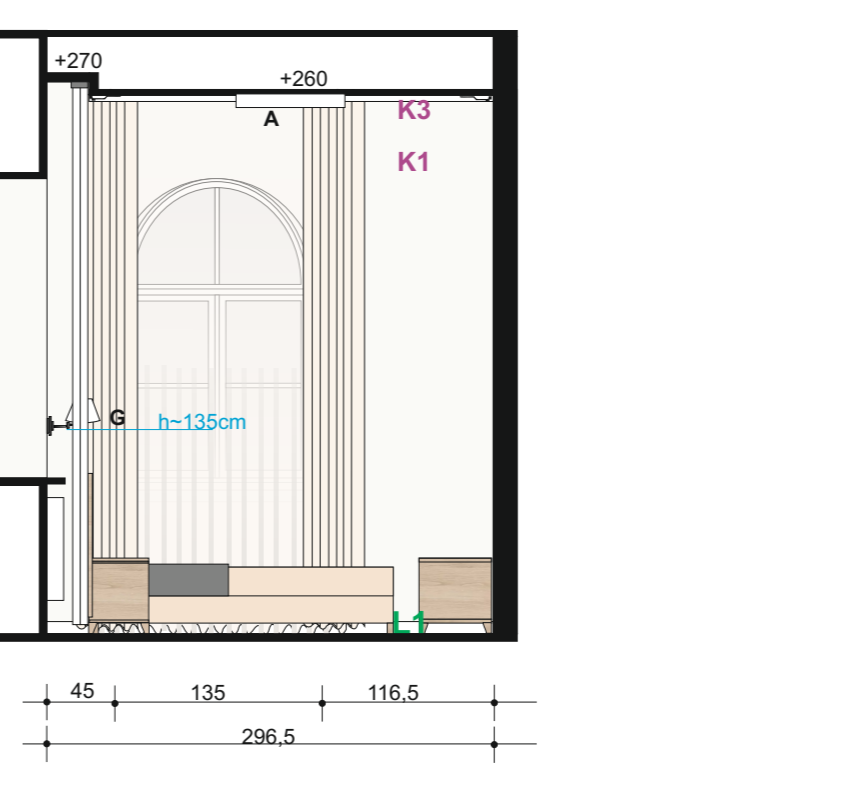
Rzut



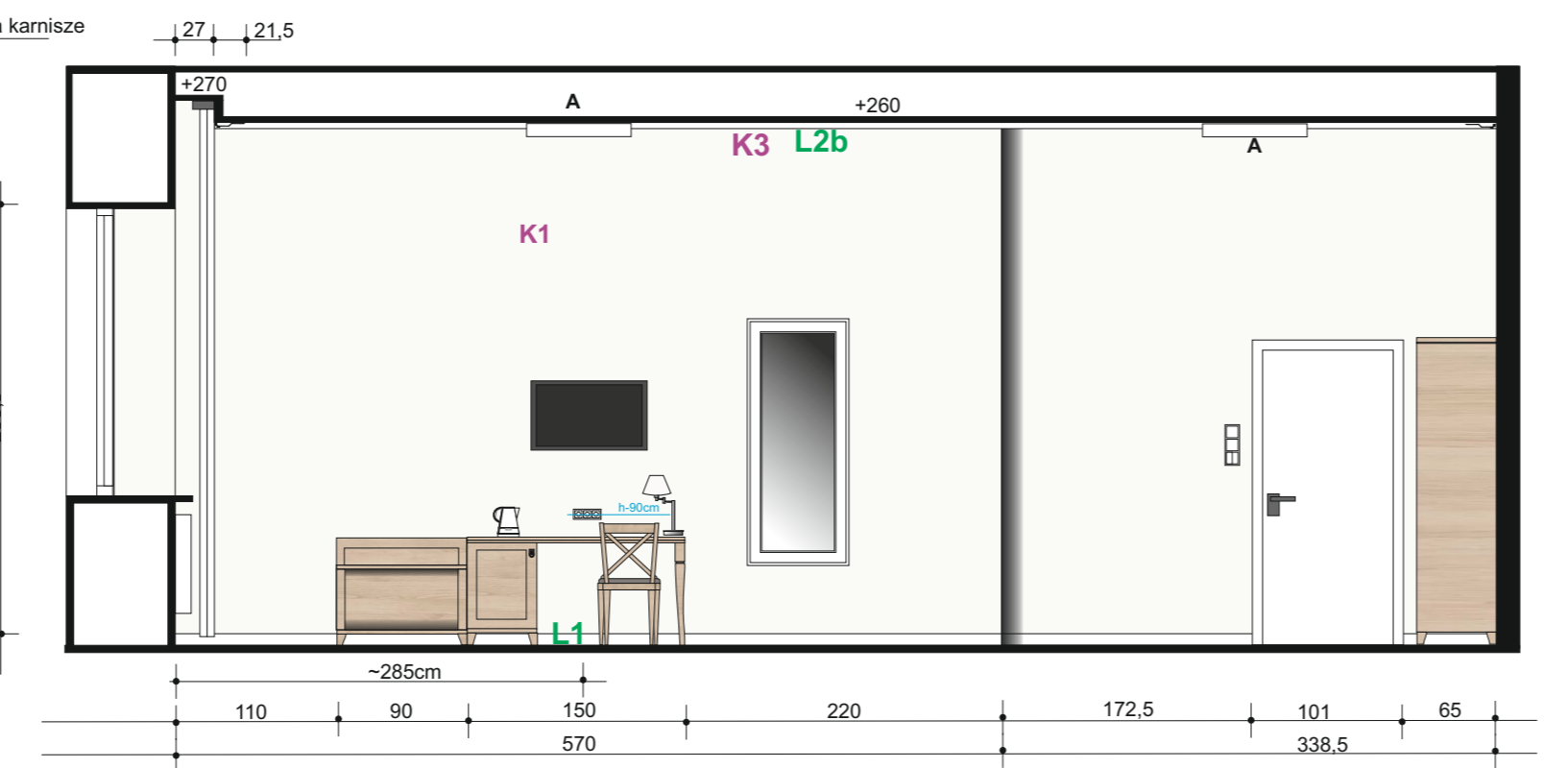
WIDOK ŚCIANY A



WIDOK ŚCIANY B



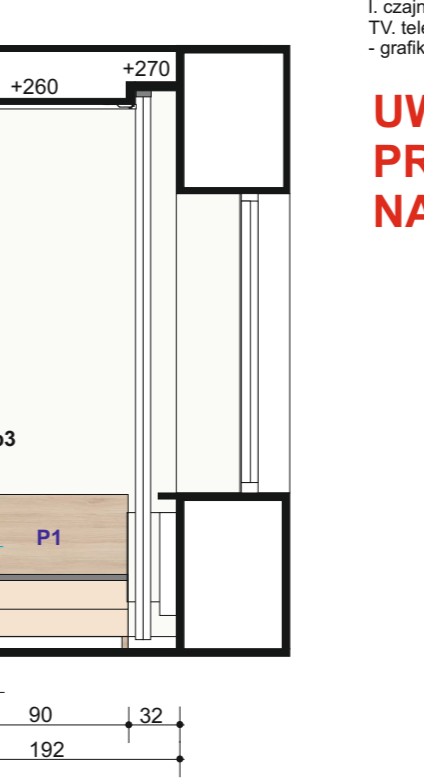
WIDOK ŚCIANY C



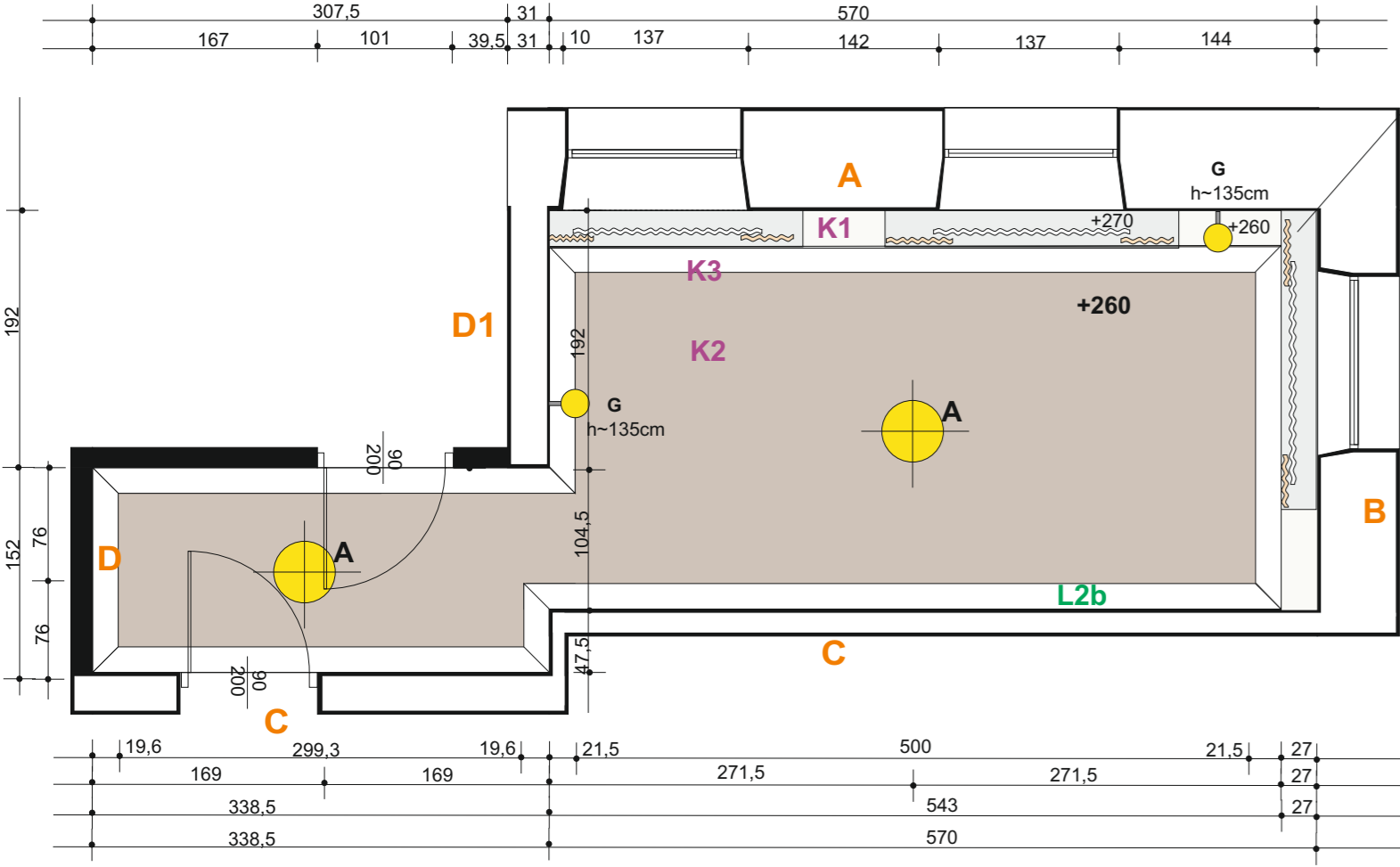
WIDOK ŚCIANY D



WIDOK ŚCIANY D1



Sufit



Podłoga wyłożona wykładziną dywanową o klasie odporności ogniowej co najmniej Cfl – s1, np. Ege Highline 910 WT, wzór Patchwork. Wykładzina na podkładzie filcowym. Kolorystyka – beżowa. Podkład gumowy w tej samej klasie odporności ogniowej 0,6cm. Powierzchnia - 22,05m². Odbojniki podłogowe przy szafie przy drzwiach wejściowych i w razie potrzeby przed wieszakiem.

L1. Listwa przypodłogowa, np. Orac Sx172 o wymiarach 1,4 x 8,5 x 200cm. Długość całkowita ok.23,16mb
L2b. Listwa przysufitowa, np. Orac C354, o wymiarach – długość 200cm, szerokość 21,5cm, wysokość 4cm, długość całkowita ok. 24,89mb
L3b. Listwy ścienne - „ramki”, nie dotyczy

Ściany i sufit pomalowane farbą silikonową otwartą dyfuzyjnie w pierwszej klasie szorwalności na mokro wg normy PN/EN 13300 - np. StoColor Sil Premium. w kolorze:
K1. kremowym - 16049 - ściany
K2. szaro - beżowym - 16046 - sufit
Listwy pomalowane farbą w pierwszej klasie szorwalności na mokro wg normy PN/EN 13300 - np. Sto Color Opticyl Satinmatt
K3. białym

Zabudowa g k :
- wnęka na karniże 10cm wysokości, głębokość 27cm (odległość od ściany z oknami na głębokość parapetu + 15cm)

Przymocowanie płyt do ściany, kolor płyty wg wzornika Swiss Krono Dąb Palermo jasny, D2609:
P1. 90 x 101,5 x 1,8cm - 1 sztuka , nad listwą przypodłogową, bez widocznych mocowań

A. Oprawa oświetleniowa nastropowa ABA 600 plafon LED 51W 6100lm IP20 producent CLEONI
temperatura barwowa 4000K - 2 sztuki
C. nie dotyczy
G.Kinkiet na ścianie przy łóżku, np. Ideal – lux BEVERLY AP1, , biały, wymiary L 20 x H 23,5 x P 35,5 cm - 2 sztuki

Parapet 3cm grubości z aglomarmuru / kwarcytu w białym kolorze, np. Polare - 3 sztuki

Karniże sufitowe. W oknie zaplanowano 3 komplety(zastosowano tkaniny niepalne), mocowane od posadzki do sufitu:
- firanki w kolorze białym, np. Woal FR White, 420cm
- zasłonki zaciemniające w kolorze beżowo - szarym - np. Blacout fabric FR, Brown 479 FR
Szale na łóżka wykonane z tkaniny, np. Ridex w kolorach Wooly 09 + Wooly 04 - szarobeżowych - 2 komplety

Wyposażenie, np. Pionier Meble, Palermo (kolekcja zmodyfikowana), kolorystyka wg wzornika Swiss Krono Dąb Palermo jasny, D2609:
a. łóżko 90 x 200cm, kontynentalne - 2 sztuki - w tym jedno z zamocowanym zagłówkiem drewnianym
b. szafka nocna o wymiarach 45 x 40 x 50cm z szufladą w górnej części i z półką otwartą w dolnej części, uchwyt - kołatką w kolorze czarnym - 2 sztuki
c. szafa ubraniowa 120 x 60 x 210cm - 1 sztuka
na cokole o wysokości min. listwy przypodłogowej pok.9cm, drzwi pływające, pływiny wg rysunku, uchwyt - kołatką w kolorze czarnym,
wewnątrz podział na 2 części, w części z prawej strony - półki, w lewej części pantograf lub drążek ubraniowy z 6 wieszakami zamocowany w sposób umożliwiający dostęp dla osób na wózku lub oraz górna półka
d. bagażnik na nóżkach o wymiarach 90 x 60 x 55/75cm, z panelami poprzecznymi z wierzchu i panelem tylnym 20cm wysokości, z ramiakami - 1 sztuka,
e. wieszak ścienny o wymiarach 80 x 155cm, z 3 podwójnymi wieszakami w kolorze czarnym, wieszak na ścianie wejściowej nad bagażnikiem- 1 sztuka,
f. biurko o wymiarach 150 x 60 x 75cm na nogach profilowanych, drewnianych z prawej strony i szafką z lewej strony, w szafce lodówka hotelowa do zabudowy, szafka wentylowana - 1 sztuka
g. stolik okrągły na 4 nogach profilowanych, drewnianych, wysokość 75cm, średnica 60cm - 1 sztuka

h. krzesło np. Paged, A-5245, wymiary: szerokość 43cm, głębokość 52cm, wysokość 84cm, wg wzornika Pionier Meble Krzesło M135
kolor stelaża należy zabezpieczyć w kolorze dopasowanym do płyty Palermo jasny, tapicerka beżowa - szara Carabu 106 - 2 sztuki
i. lustro w ramie drewnianej, białej, profilowanej ok. 8 - 10cm, wymiar lustra z ramą 70 x 170cm - 1 sztuka
j. lampka nocna dopasowana stylistycznie do kinkietów, np. Ideal – Lux Beverly TL 1, wymiary 20 x 35,5 x 41cm - 1 sztuka
k. sejf w szafie - 1 sztuka,
l. czajnik elektryczny
TV. telewizor na wieszaku , rozmiary wg wytycznych inwestora - 1 sztuka
- grafiki w ramach 50 x 60/70cm - 1 sztuka

UWAGA!
PRZED PRZYSTĄPIENIEM DO REALIZACJI WSZYSTKIE WYMIARY NALEŻY SPRAWDZAĆ NA BUDOWIE

DESK HANNA IŻYCKA
HANNA IŻYCKA
USŁUGI PROJEKTOWE
HA-DESK USŁUGI PROJEKTOWE
Hanna Iżycka
ul. Cisowa 9 20-703 Lublin; tel. 81 444-64-97; 607 922 998
e-mail: hanka_izycka@ten.pl
NIP 712-168-74-59; REGON 060721320

OBIEKT: REMONT I PRZEBUDOWA BUDYNKU „STARE ŁAZIENKI” NA BAZĘ HOTELOWĄ DLA POTRZEB LECZNICTWA UZDROWISKOWEGO nr ew.dz.300/11 obręb Nałęczów(1)061408_4.0001 jed.ew.Nałęczów-M.061408_4
INWESTOR: ZAKŁAD LECZNICZY „UZDROWISKO NAŁĘCZÓW” S.A. AL. ST. MAŁACHOWSKIEGO 5 24-100 NAŁĘCZÓW

NAZWA RYSUNKU: PARTER. POKÓJ 1.7. RZUT, SUFIT I WIDOKI ŚCIAN
SKALA: 1:50
BRANŻA: PROJEKT WNETRZ
FAZA: PB
DATA: 08. 2018
NR UPR. PODPIS
PROJEKTOWAŁA: mgr Dorota Świć - Kępcik 1597 / Lb /01
PROJEKTOWAŁA: mgr Halina Kuśmierz 617/W-w/73

Zgodnie z Ustawą z 4 lutego 1994 o prawie autorskim i prawach pokrewnych (Dz.U. z 2006r. nr 90 poz. 631. nr 94 poz. 658, nr 121 poz.843) projekt niniejszy jest utworem w rozumieniu tej ustawy i podlega ochronie prawnej.
NR RYS. 29