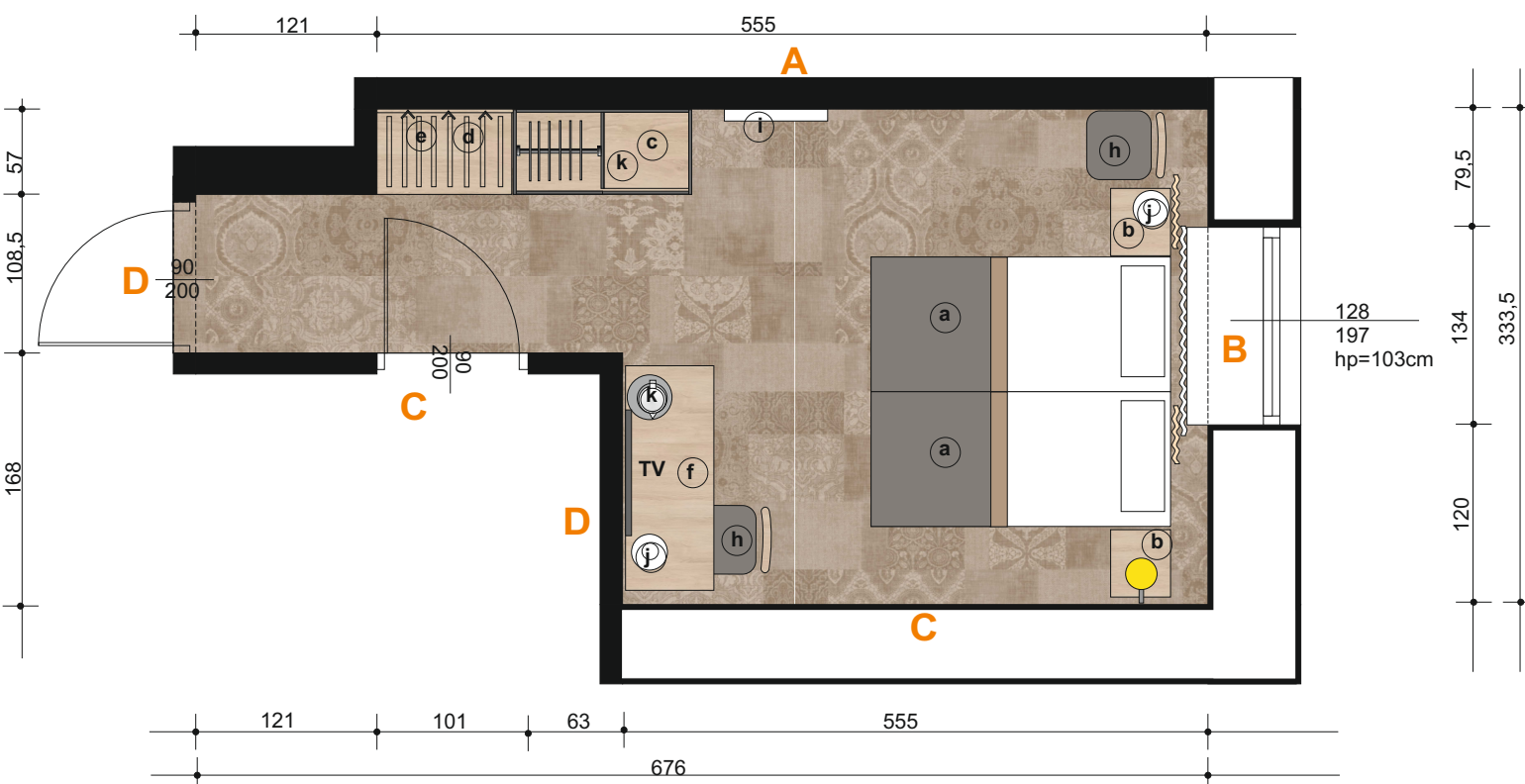
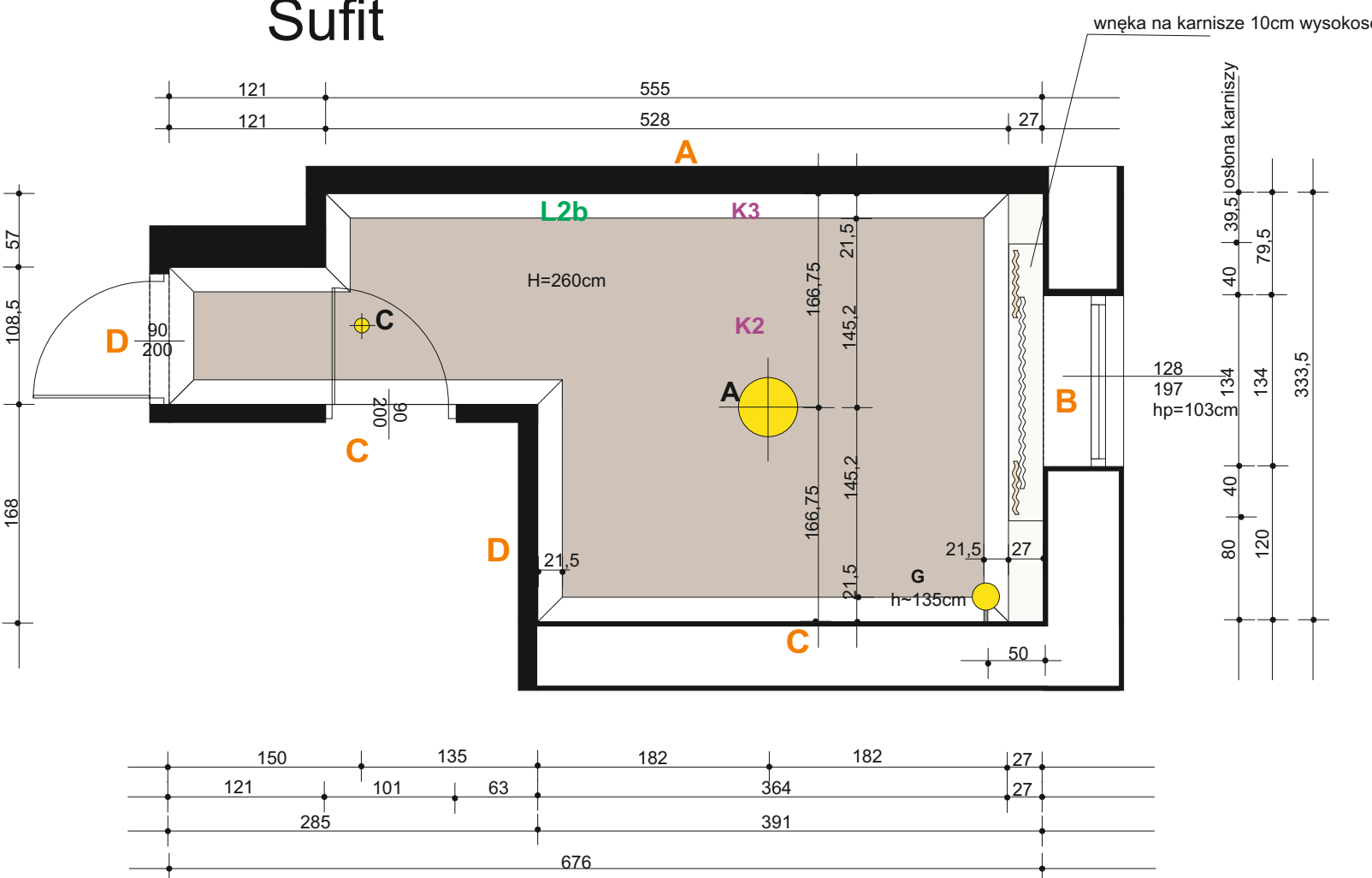


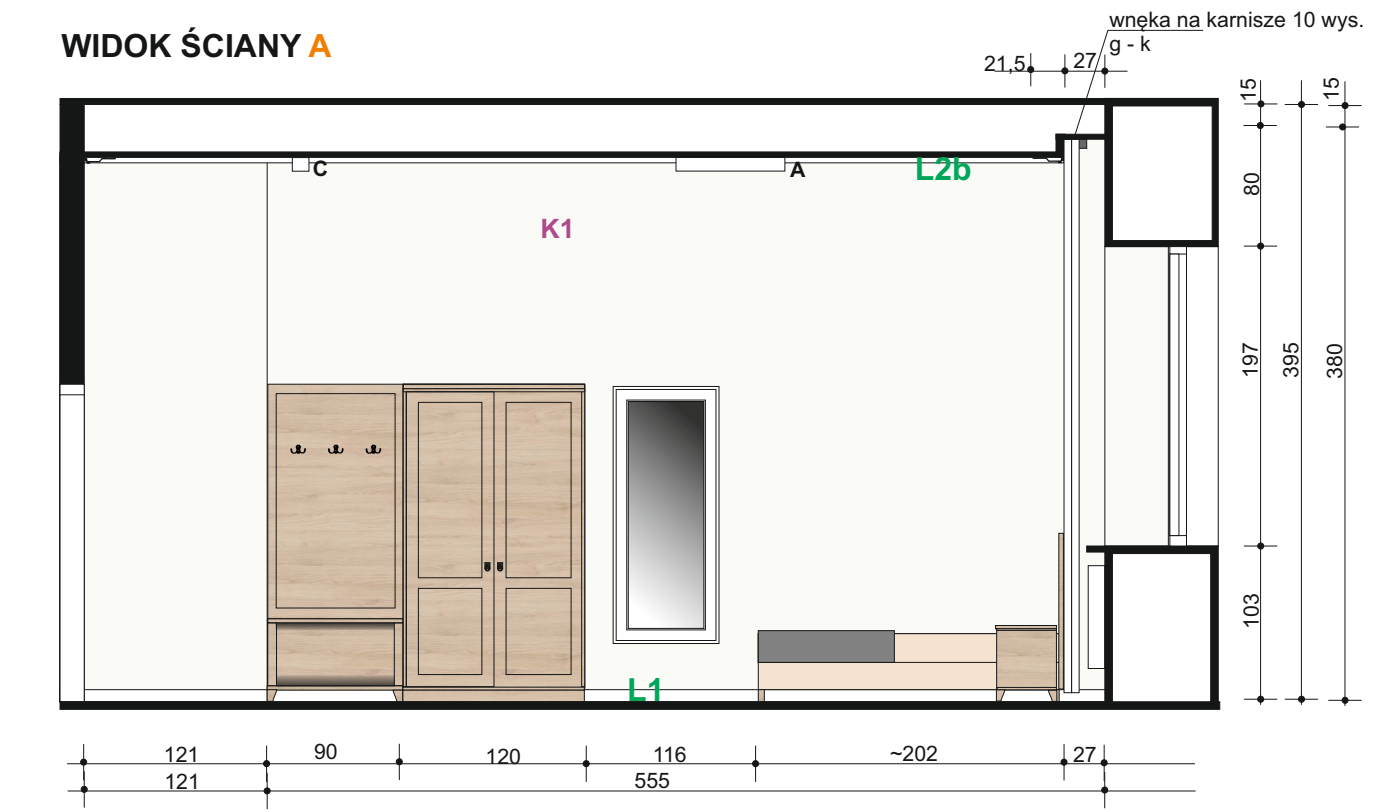
Rzut



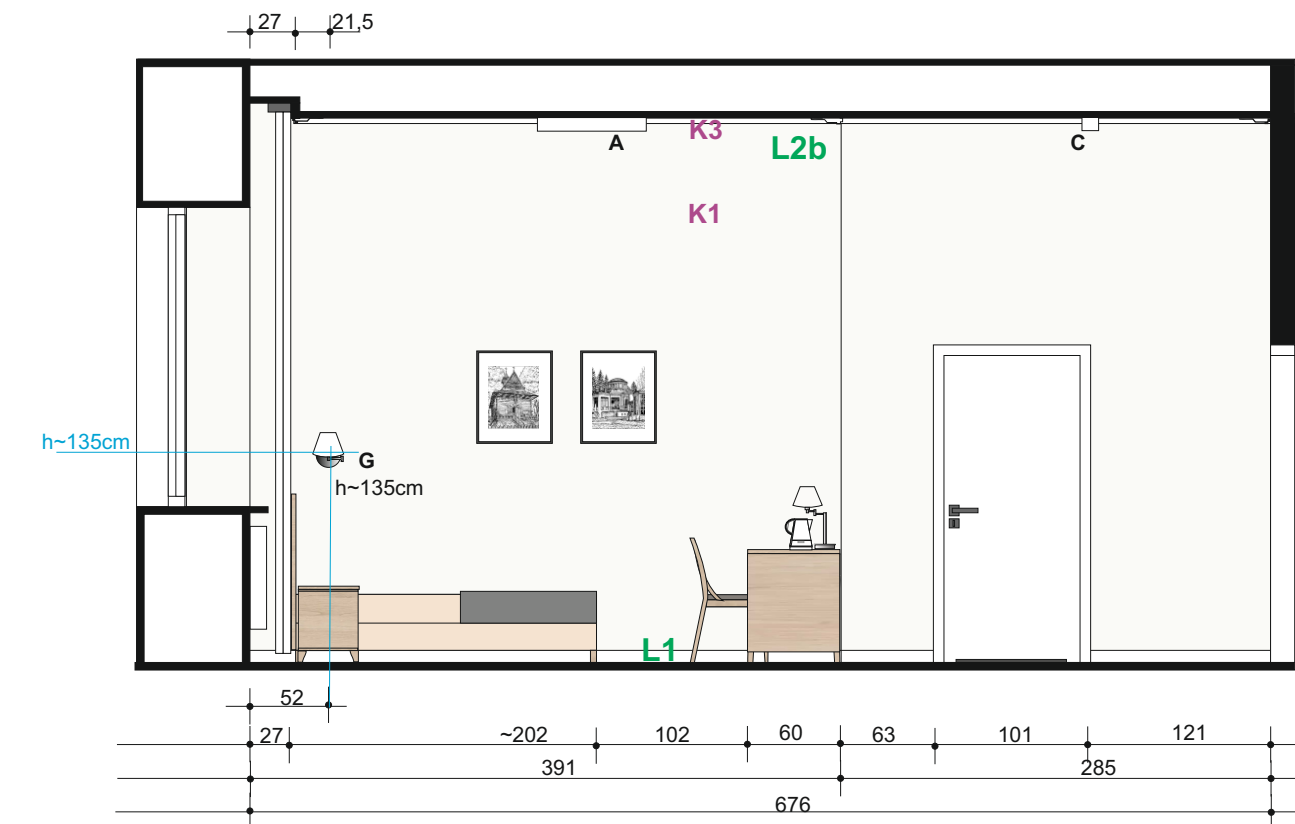
Sufit



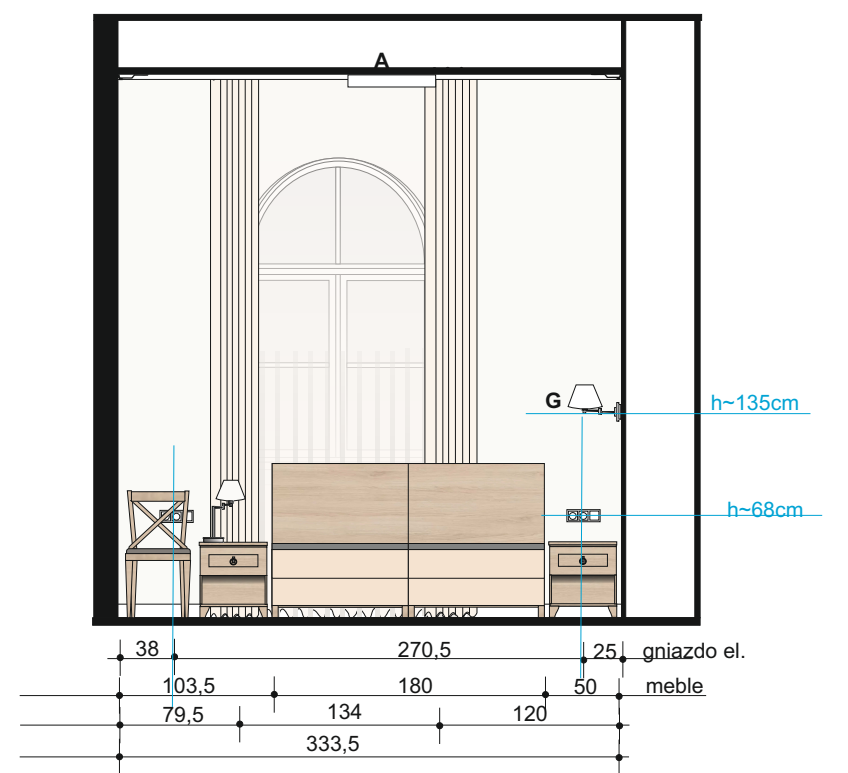
WIDOK ŚCIANY A



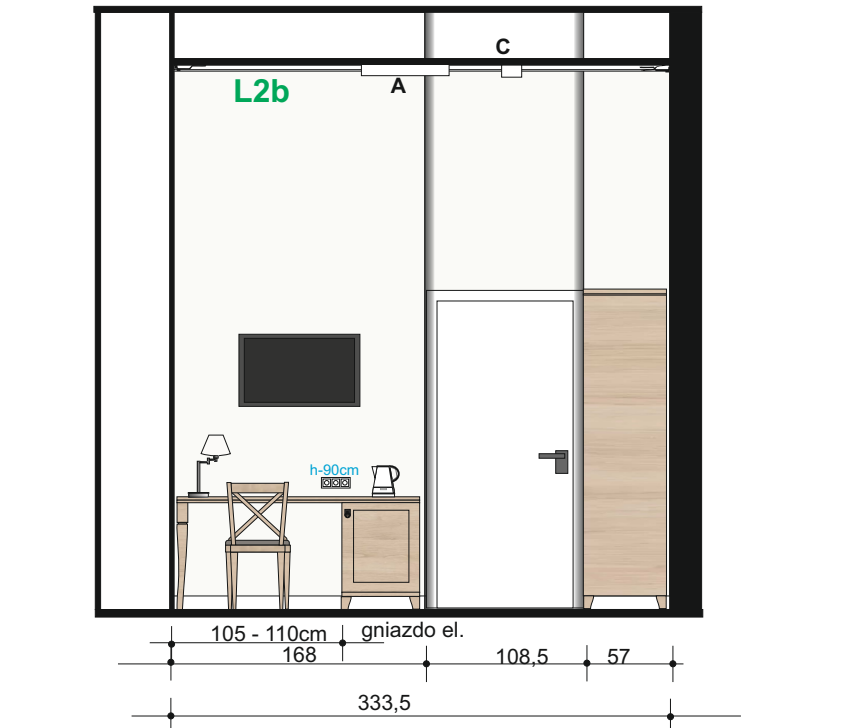
WIDOK ŚCIANY C



WIDOK ŚCIANY B



WIDOK ŚCIANY D



– Podłoga wyłożona wykładziną dywanową o klasie odporności ogniowej co najmniej Cfl – s1, np. Ege Highline 910 WT, wzór Patchwork.
 Wykładzina na podkładzie filcowym. Podkład gumowy w tej samej klasie odporności ogniowej 0,6cm.
 Kolorystyka – beżowa. Powierzchnia – 17,08m².
 Ścianę przy drzwiach do łazienki zabezpieczyć punktowym ściennym odbojnikiem do drzwi (przeźroczystym)
L1. Listwa przypodłogowa, np. Orac Sx172 o wymiarach 1,4 x 8,5 x 200cm. Długość całkowita ok.18,20mb
L2b. Listwa przysufitowa, np. Orac C354, o wymiarach – długość 200cm, szerokość 21,5cm, wysokość 3cm, długość całkowita ok. 20.51mb
L3b. Listwy ścienne – „ramki”, nie dotyczy

- Ściany i sufit pomalowane farbą silikonową otwartą dyfuzyjnie w pierwszej klasie szorowalności na makro wg normy PN/EN 13300 - np. StoColor Sil Premium. w kolorze:
K1. kremowym - 16049 - ściany
K2. szaro - beżowym - 16046 - sufit
 Listwy pomalowane farbą w pierwszej klasie szorowalności na makro wg normy PN/EN 13300 - np. Sto Color Opticryl Satin matt
K3. białym

Zabudowa g k :
 - wneka na karnisze 10cm wysokości, 27cm głębokości(odległość od ściany z oknami na głębokość parapetu + 15cm)

Przymocowanie płyt do ściany, kolorystyka Dąb Palermo jasny, D2609:
 nie dotyczy

A. Oprawa oświetleniowa nastropowa ABA 600 plafon LED 51W 6100lm IP20 producent CLEONI, temperatura barwowa 4000K, - 1 sztuka
C. Oprawa oświetleniowa nastropowa ELONG biała mat 6W 635lm IP44 producent MISTIC, 4000K - 1 sztuka
G. Kinkiet na ścianie przy łóżku, np. Ideal – lux BEVERLY AP1, , biały, wymiary L 20 x H 23,5 x P 35,5 cm - 1 sztuka

Parapet 3cm grubości z aglomarmuru / kwarcytu w białym kolorze, np. Polare- 1 sztuka

Karnisze sufitowe. W oknie zaplanowano 1 komplet (zastosowano tkaniny niepalne), mocowane od posadzki do sufitu:
 - firanki w kolorze białym, np. Woal FR White, 420cm
 - zasłoki zaciemniające w kolorze beżowo - szarym - np. Blacout fabric FR, Brown 479 FR
 Szale na łóżka wykonane z tkaniny, np. Ridex w kolorach Wooly 09 + Wooly 04 - szarobeżowych - komplet na podwójne łóżko

Wyposażenie, np. Pionier Meble, Palermo (kolekcja zmodyfikowana), kolorystyka wg wzornika Swiss Krono Dąb Palermo jasny, D2609:
 a. łóżko 90 x 200cm, kontynentalne z przymocowanym zagłówkiem drewnianym h110cm, - 2 sztuki złączone w jedno
 b. szafka nocna o wymiarach 45 x 40 x 50cm z szufladą w górnej części i z półką otwartą w dolnej części, uchwyt - kołatka w kolorze czarnym - 2 sztuki
 c. szafa ubraniowa 120 x 55 x 210cm - 1 sztuka
 na cokole ciągłym o wysokości min. listwy przypodłogowej pok.9cm, drzwi pływające, pływiny wg rysunku, uchwyt - kołatka w kolorze czarnym, wewnątrz podział na 2 części, w części z prawej strony - półki, w lewej części - dolna półka, powyżej drążek ubraniowy z 6 wieszakami oraz górna półka
 d. bagażnik na nóżkach o wymiarach 90 x 55 x 55cm, z panelami poprzecznymi z wierzchu - 1 sztuka,
 e. wieszak ścienny o wymiarach 90 x 155cm, z 3 podwójnymi wieszakami w kolorze czarnym, wieszak na ścianie wejściowej nad bagażnikiem- 1 sztuka,
 f. biurko o wymiarach 160 x 60 x 75cm na nogach profilowanych, drewnianych z lewej strony i szafką z prawej strony, w szafce lodówka hotelowa do zabudowy,
 szafka wentylowana - 1 sztuka
 g.solik okrągły - nie dotyczy

h. krzesło np. Paged, A-5245, wymiary: szerokość 43cm, głębokość 52cm, wysokość 84cm, wg wzornika Pionier Meble Krzesło M135
 kolor stelaża należy zabarwić w kolorze dopasowanym do płyty Palermo jasny, tapicerka beżowo - szara Carabu 106 - 2 sztuki

i. lustro w ramie drewnianej, białej, profilowanej ok. 8 - 10cm, wymiar lustra z ramą 70 x 170cm - 1 sztuka
 j. lampka nocna dopasowana stylistycznie do kinkietów, np. Ideal – Lux Beverly TL 1, wymiary 20 x 35,5 x 41cm - 2 sztuki
 k. sejf w szafie - 1 sztuka,
 l. czajnik elektryczny
 TV, telewizor na wieszaku , rozmiary wg wytycznych inwestora - 1 sztuka
 - grafiki w ramach 50 x 60/70cm - 2 sztuki

UWAGA!
PRZED PRZYSTĄPIENIEM DO REALIZACJI WSZYSTKIE WYMIARY
NALEŻY SPRAWDZAĆ NA BUDOWIE

DESK HANNA ŁYZYCKA
 USŁUGI PROJEKTOWE
 HA-DESK USŁUGI PROJEKTOWE
 Hanna Łyżcka
 ul. Cisowa 9 20-703 Lublin; tel. 81 444-64-97; 607 922 988
 e-mail: hanka_lyzcka@tlen.pl
 NIP 712-168-74-59; REGON 060721320

OBIEKT:
 REMONT I PRZEBUDOWA BUDYNKU
 "STARE ŁAZIENKI" NA BAZĘ
 HOTELOWĄ DLA POTRZEB
 LECZNICTWA UZDROWISKOWEGO
 nr ew.dz.300/11
 obręb Nałęczów(1)061408_4.0001
 jed.ew.Nałęczów-M.061408_4

INWESTOR:
 ZAKŁAD LECZNICZY
 "UZDROWISKO NAŁĘCZÓW" S.A.
 AL. ST. MAŁACHOWSKIEGO 5
 24-100 NAŁĘCZÓW

NAZWA RYSUNKU:
PARTER POKÓJ 1.6.
RZUT, SUFIT I WIDOKI ŚCIAN

SKALA:
 1:50

BRANŻA:
PROJEKT WNETRZ

FAZA:
PB

DATA:
08.2018

NR UPR. PODPIS

PROJEKTOWAŁA:
 mgr Dorota Świć - Kępcik

PROJEKTOWAŁA:
 mgr Halina Kuśmiercz

1597 / Lb /01

617/W-w/73

Zgodnie z Ustawą z 4 lutego 1994 o prawie autorskim i prawach pokrewnych (Dz.U. z 2006r. nr 90 poz. 631, nr 94 poz. 658, nr 121 poz.843) projekt niniejszy jest utworem w rozumieniu tej ustawy i podlega ochronie prawnej.

NR RYS.
28