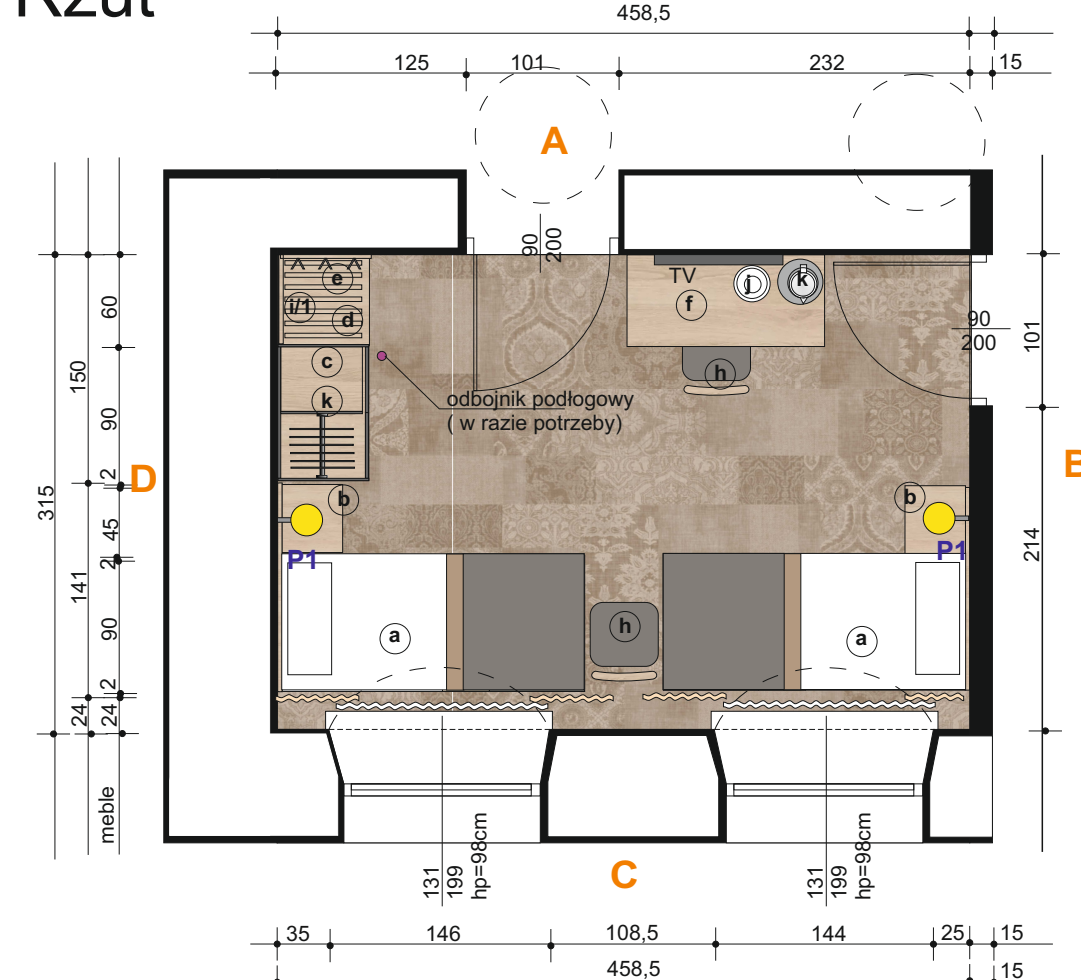
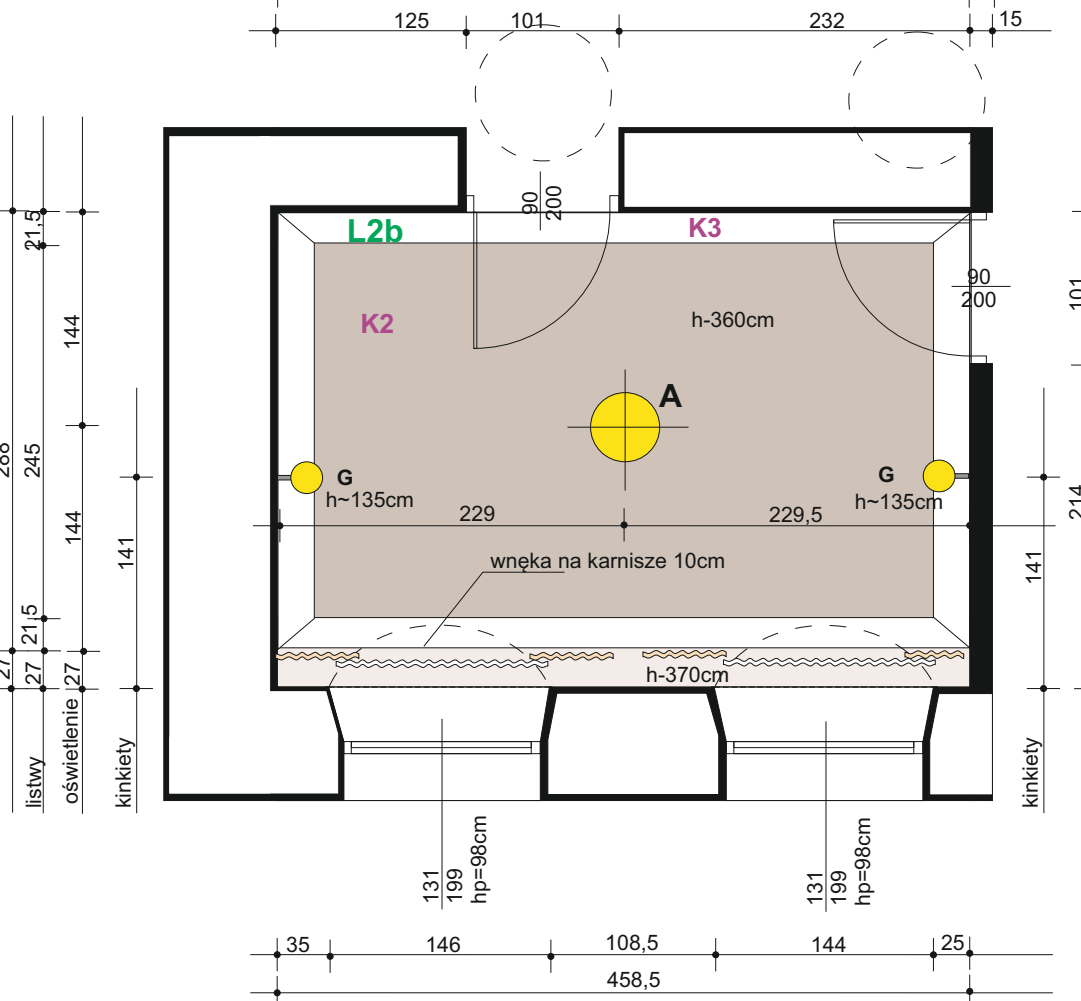


# Rzut

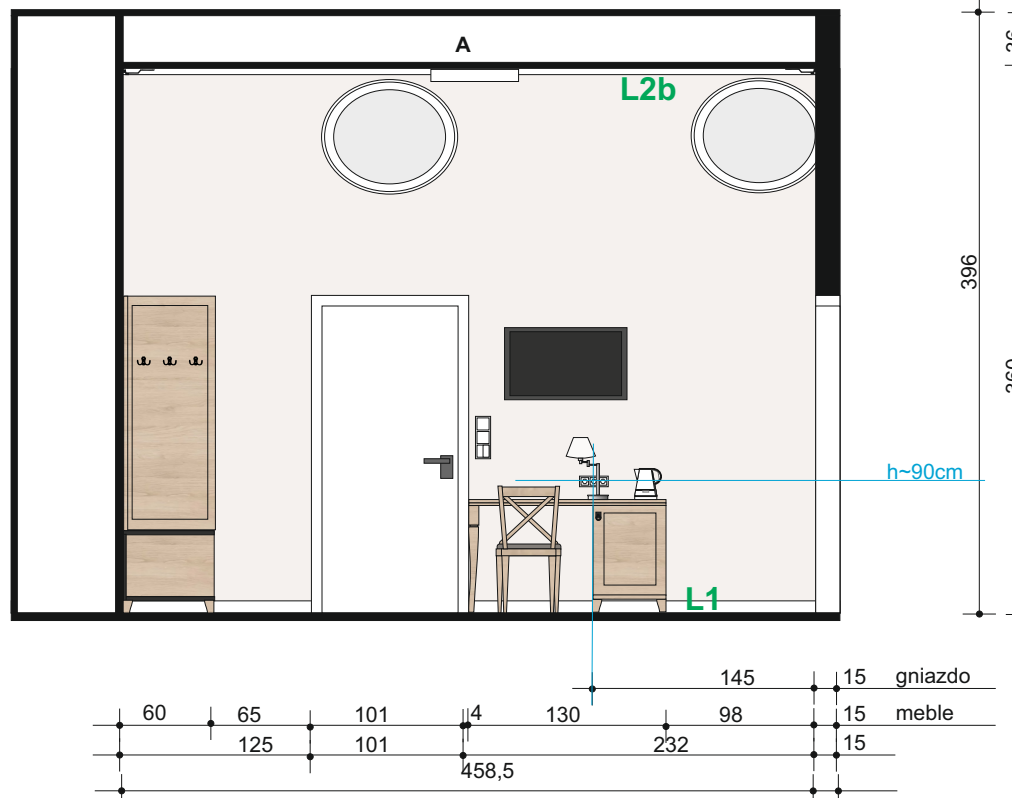
## REMONT I PRZEBUDOWA BUDYNKU „STARE ŁAZIENKI” NA BAZĘ HOTELOWĄ DLA POTRZEB LECZNICTWA UZDROWISKOWEGO



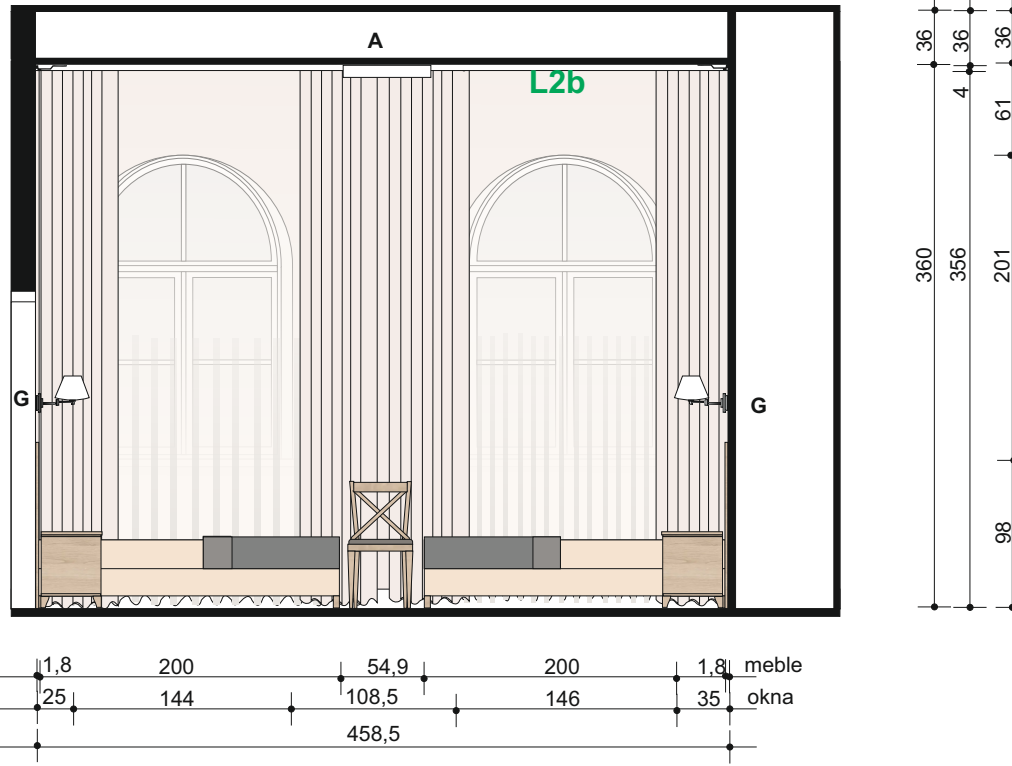
# Sufit



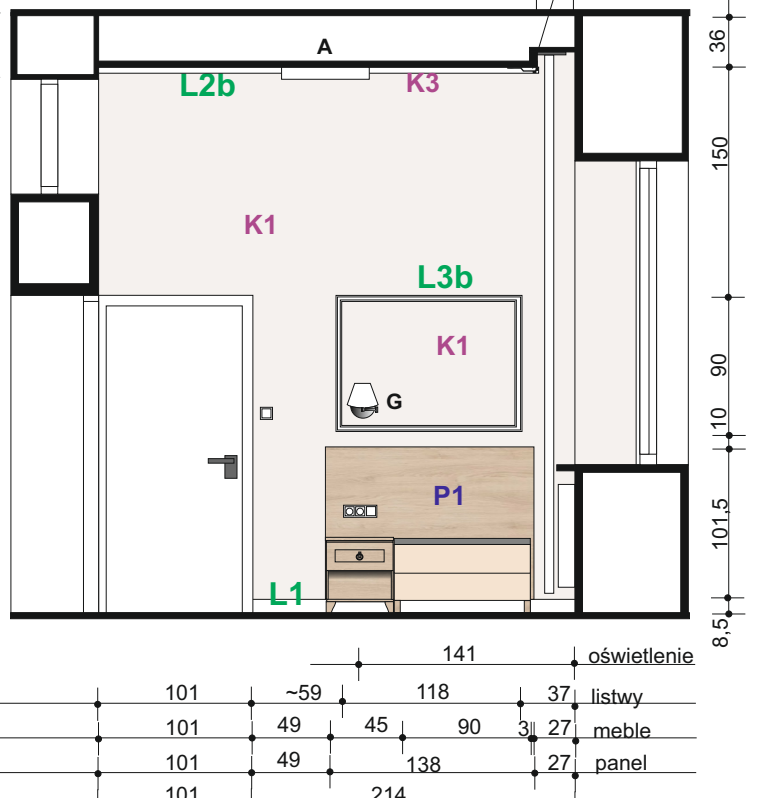
### WIDOK ŚCIANY A



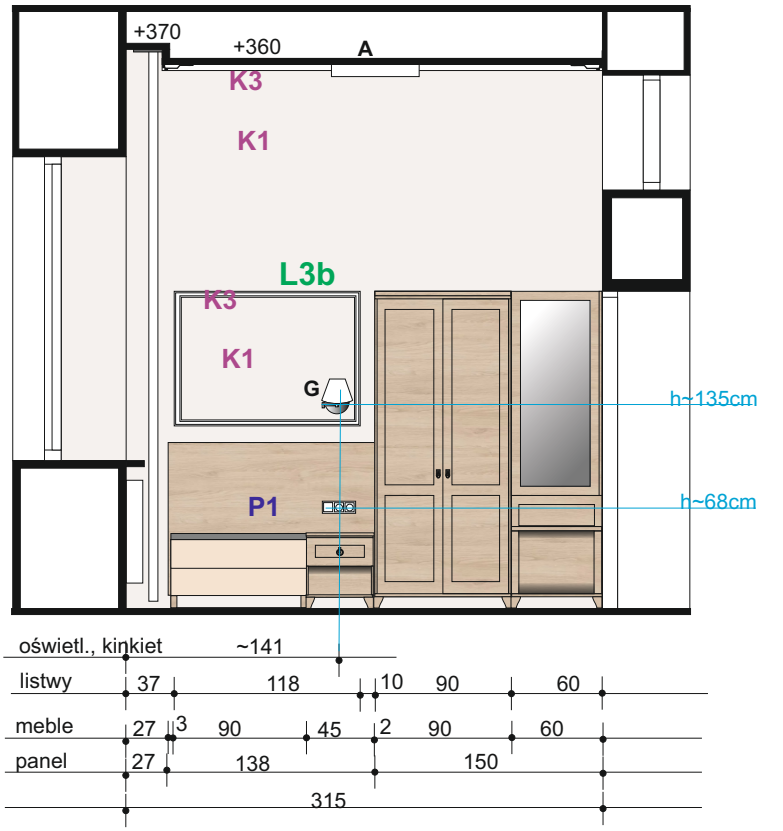
### WIDOK ŚCIANY C



### WIDOK ŚCIANY B



### WIDOK ŚCIANY D



# PARTER POKÓJ 1.4. RZUT, SUFIT I WIDOKI ŚCIAN 1:50

- Podłoga wyłożona wykładziną dywanową o klasie odporności ogniowej co najmniej Cfl – s1, np. Ege Highline 910 WT, wzór Patchwork.  
 Wykładzina na podkładzie filcowym. Kolorystyka – beżowa. Podkład gumowy 0,6cm w tej samej klasie odporności ogniowej co wykładzina  
 Powierzchnia - 14,44m<sup>2</sup>.  
 - Przy drzwiach wejściowych przy szafie w razie potrzeby zamontować w posadzce odbojnik podłogowy do drzwi.  
 Ścianę przy drzwiach do łazienki zabezpieczyć punktowym odbojnikiem do drzwi (przezroczystym)  
**L1.** Listwa przypodłogowa, np. Orac Sx172 o wymiarach 1,4 x 8,5 x 200cm. Długość całkowita ok. 13,48mb  
**L2b.** Listwa przysufitowa, np. Orac C354, o wymiarach – długość 200cm, szerokość 21,5cm, wysokość 4cm, długość całkowita ok 14,93mb  
**L3b.** Listwy ściennie – „ramki”, np. Orac Cx160 o wymiarach 3,9 x 1,3 x 200cm, długość 8,32mb

- Ściany i sufit pomalowane farbą silikonową otwartą dyfuzyjnie w pierwszej klasie szorowalności na makro wg normy PN/EN 13300 - np. StoColor Sil Premium. w kolorze:  
**K1.** kremowym - 16049 - ściany  
**K2.** szaro - beżowym - 16046 - sufit  
 Listwy pomalowane farbą w pierwszej klasie szorowalności na makro wg normy PN/EN 13300 - np. Sto Color Opticryl Satin matt  
**K3.** białym

Zabudowa g k :  
 - wnęka na karnisze 10cm, głębokość 27cm (odległość od ściany z oknami na głębokość parapetu + 15cm)

Przymocowanie płyt do ściany, kolorystyka wg wzornika Swiss Krono Dąb Palermo jasny, D2609:  
**P1.** 138 x 101,5 x 1,8cm - 2 sztuki, nad listwą przypodłogową  
 Płyty mocować do ściany - kleić lub mocować przy pomocy zawieszek do paneli ściennych - mocowanych do ściany (sposób mocowania niewidoczny z przodu)

**A.** Oprawa oświetleniowa nastropowa ABA 600 plafon LED 51W 6100lm IP20 producent CLEONI, Temperatura barwowa 4000K, - 1 sztuka  
**C..** nie dotyczy  
**G.** Kinkiet na ścianie przy łóżku, np. Ideal – lux BEVERLY AP1, , biały, wymiary L 20 x H 23,5 x P 35,5 cm - 2 sztuki

Parapet 3cm grubości z aglomarmuru / kwarcytu w białym kolorze, np. Polare - 2 sztuki

Karnisze sufitowe. W oknie zaplanowano 2 komplety (zastosowano tkaniny niepalne), mocowane od posadzki do sufitu:  
 - firanki w kolorze białym, np. Woal FR White, 420cm  
 - zasłonki zaciemniające w kolorze beżowo - szarym - np. Blacout fabric FR, Brown 479 FR  
 Szale na łóżka wykonane z tkaniny, np. Ridex w kolorach Wooly 09 + Wooly 04 - szarobeżowych - 2 komplety

Wypożyczenie, np. Pionier Meble, Palermo (kolekcja zmodyfikowana), kolorystyka wg wzornika Swiss Krono Dąb Palermo jasny, D2609:  
**a.** łóżko 90 x 200cm, kontynentalne - 2 sztuki  
**b.** szafka nocna o wymiarach 45 x 40 x 50cm z szufladą w górnej części i z półką otwartą w dolnej części, uchwyt - kołatka w kolorze czarnym - 2 sztuki  
**c.** szafa ubraniowa 90 x 60 x 210cm - 1 sztuka  
 na nóżkach o wysokości min. listwy przypodłogowej pok.9cm, drzwi płycinowe, płyciny wg rysunku, uchwyt - kołatka w kolorze czarnym, wewnątrz podział na 2 części, w części z prawej strony - półki, w lewej części - dolna półka, powyżej drążek ubraniowy z 6 wieszakami oraz górna półka  
**d.** bagażnik na nóżkach o wymiarach 60 x 60 x 55/75cm, z panelami poprzecznymi z wierzchu oraz panelem górnym 20cm wysokości z ramą- 1 sztuka,  
**e.** wieszak ścienny o wymiarach 58 x 155cm, z 3 podwójnymi wieszakami w kolorze czarnym, wieszak na ścianie wejściowej nad bagażnikiem- 1 sztuka,  
**f.** biurko o wymiarach 130 x 60 x 75cm na nogach profilowanych, drewnianych z lewej strony i szafką z prawej strony, w szafce lodówka hotelowa do zabudowy, szafka wentylowana - 1 sztuka  
**g.** stolik okrągły - nie dotyczy

**h.** krzesło np. Paged, A-5245, wymiary: szerokość 43cm, głębokość 52cm, wysokość 84cm, wg wzornika Pionier Meble Krzesło M135  
 kolor stebla należy zabezpieczać w kolorze dopasowanym do płyty Palermo jasny, tapicerka beżowo - szara Carabu 106 - 2 sztuki  
**i/1.** lustro o wymiarach ~46 x 122cm naklejane na płytę (lub w ramie drewnianej) w kolorze mebli o wymiarach 60 x 135cm (całość) - 1 sztuka  
**j.** lampka nocna dopasowana stylistycznie do kinkietów, np. Ideal – Lux Beverly TL 1, wymiary 20 x 35,5 x 41cm - 1 sztuka  
**k.** sejf w szafie - 1 sztuka,  
**l.** czajnik elektryczny  
 TV. telewizor na wieszaku , rozmiary wg wytycznych inwestora - 1 sztuka

**UWAGA!**  
**PRZED PRZYSTĄPIENIEM DO REALIZACJI WSZYSTKIE WYMIARY**  
**NALĘŻY SPRAWDZAĆ NA BUDOWIE**

	HA-DESK USŁUGI PROJEKTOWE Hanna Iżycka ul. Cisowa 9 20-703 Lublin; tel. 81 444-64-97; 607 922 988 e-mail: hanka_izycka@tlen.pl NIP 712-168-74-59; REGON 060721320
	OBIEKT: REMONT I PRZEBUDOWA BUDYNKU "STARE ŁAZIENKI" NA BAZĘ HOTELOWĄ DLA POTRZEB LECZNICTWA UZDROWISKOWEGO nr ew.dz.300/11 obręb Nałęczów(1)061408_4.0001 jed.ew.Nałęczów-M.061408_4

INWESTOR: ZAKŁAD LECZNICZY "UZDROWISKO NAŁĘCZÓW" S.A. AL. ST. MAŁACHOWSKIEGO 5 24-100 NAŁĘCZÓW
---

NAZWA RYSUNKU: <b>PARTER. POKÓJ 1.4. RZUT, SUFIT I WIDOKI ŚCIAN</b>	SKALA: 1:50	BRANŻA: <b>PROJEKT WNETRZ</b>
		FAZA: <b>PR</b>
PROJEKTOWAŁA: mgr Dorota Świć - Kęćik	1597 / Lb /01	DATA: <b>08. 2018</b>
PROJEKTOWAŁA: mgr Halina Kuśmiercz	617/W-w/73	NR UPR.

Zgodnie z Ustawą z 4 lutego 1994 o prawie autorskim i prawach pokrewnych (Dz.U. z 2006r. nr 90 poz. 631. nr 94 poz. 658, nr 121 poz.843) projekt niniejszy jest utworem w rozumieniu tej ustawy i podlega ochronie prawnej.

**NR RYS.**  
**26**