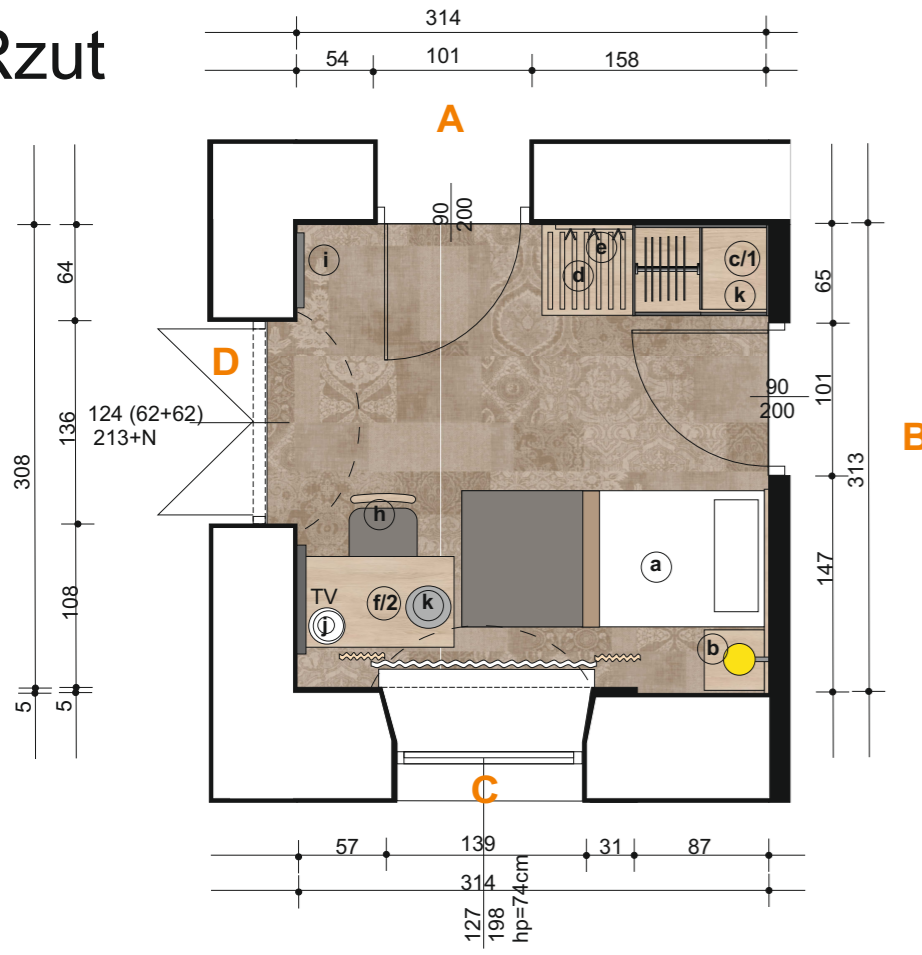
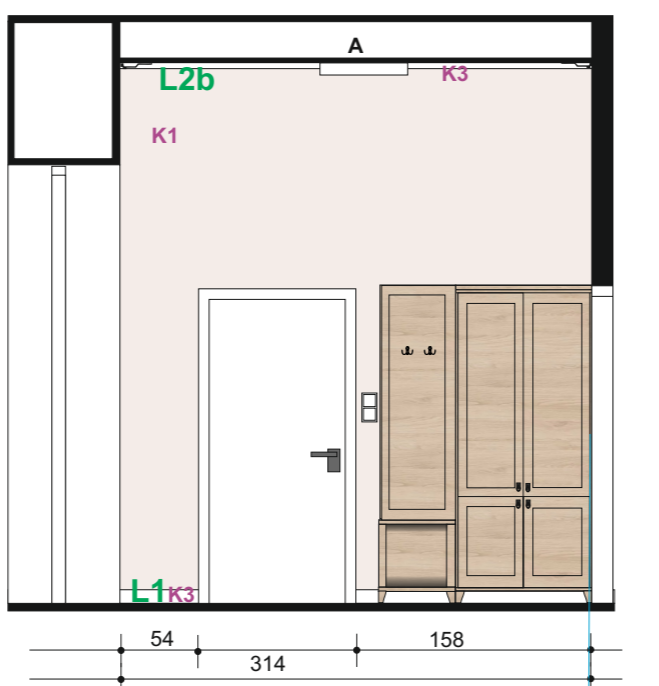


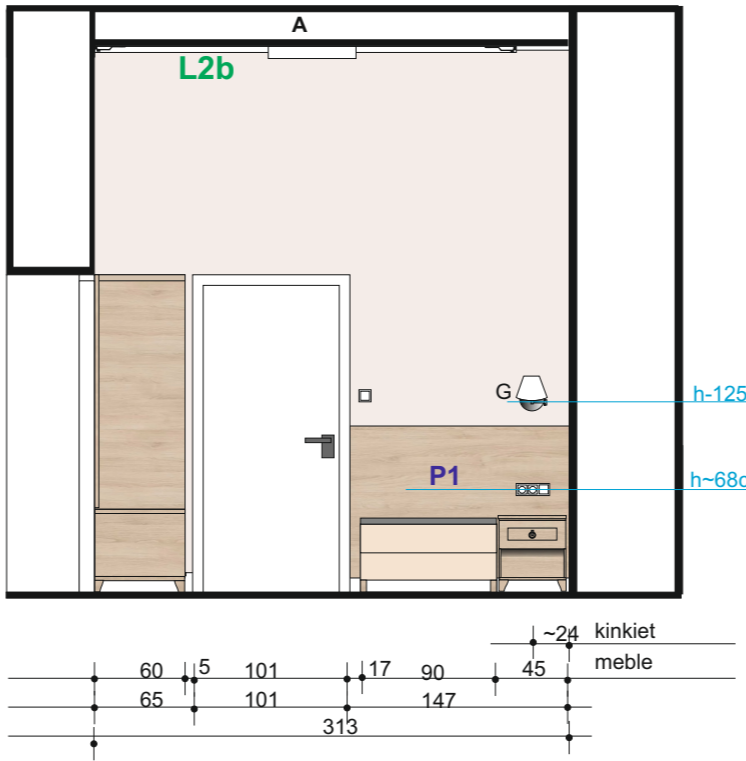
Rzut



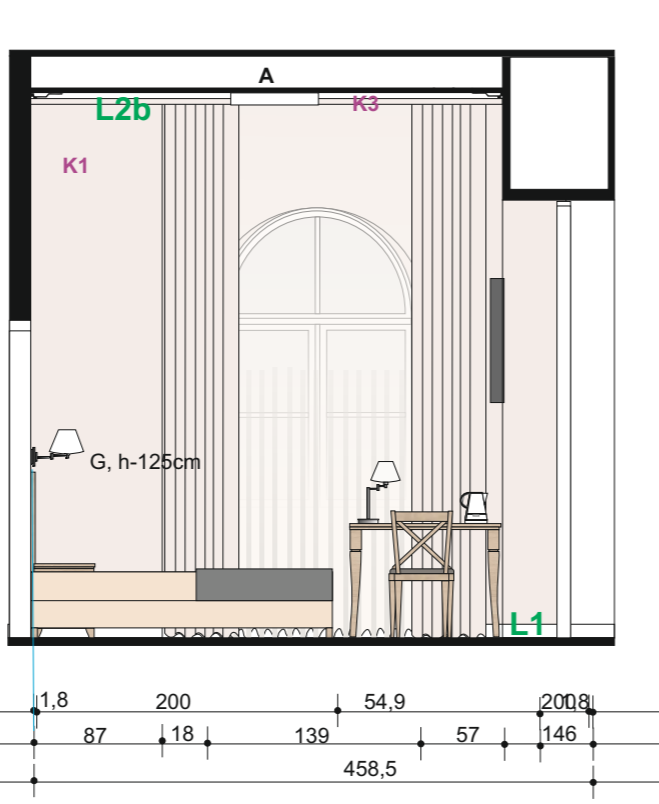
WIDOK ŚCIANY A



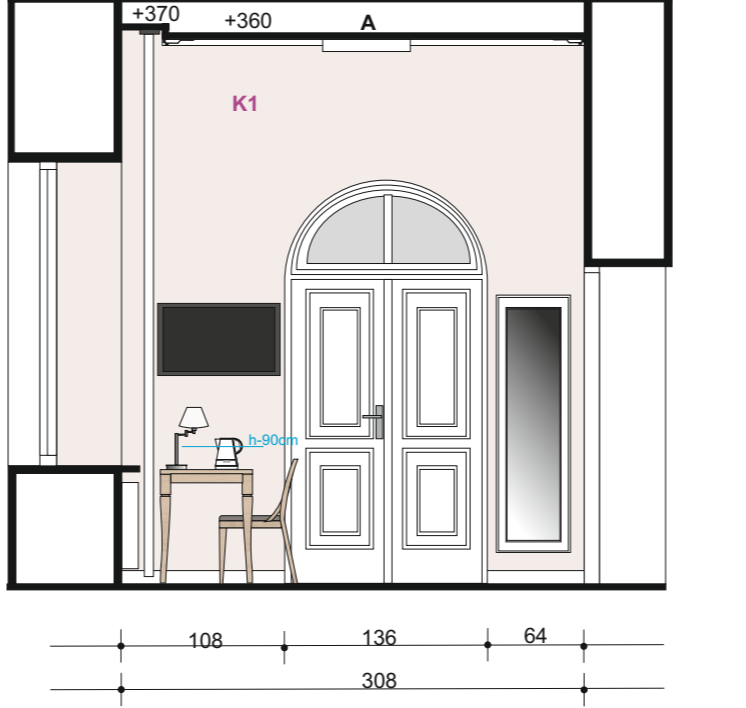
WIDOK ŚCIANY B



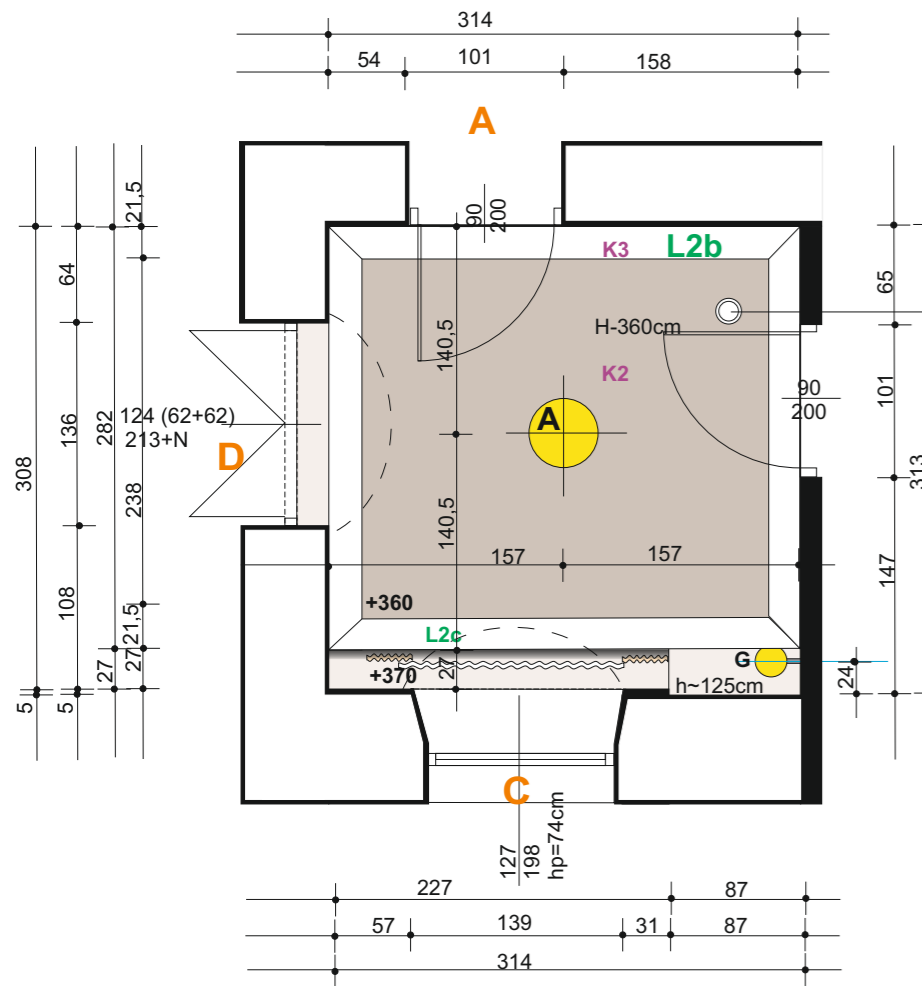
WIDOK ŚCIANY C



WIDOK ŚCIANY D



Sufit



- Podłoga wyłożona wykładziną dywanową o klasie odporności ogniowej co najmniej Cfl – s1, np. Ege Highline 910 WT, wzór Patchwork.
 Wykładzina na podkładzie filcowym. Kolorystyka – beżowa. Podkład gumowy 0,6cm w tej samej klasie odporności ogniowej co wykładzina.
 Powierzchnia - 10,1,m2.
 - Przy drzwiach wejściowych do łazienki przy szafie w razie potrzeby zamontować w posadzce odbojnik podłogowy do drzwi.

Zabudowa g - k:
 - wgłębienie w suficie ok. 27cm od ściany, 10cm wysokości na montaż kamizsy

L1. Listwa przypodłogowa, np. Orac Sx172 o wymiarach 1,4 x 8,5 x 200cm. Długość całkowita ok. 9,18mb
 L2b. Listwa przysufitowa, np. Orac C354, o wymiarach – długość 200cm, szerokość 21,5cm, wysokość 4cm, długość całkowita ok.11,92mb
 L3b. Listwy ściennie -nie dotyczy

- Ściany i sufit pomalowane farbą silikonową otwartą dyfuzyjnie w pierwszej klasie szorowalności na mokro wg normy PN/EN 13300
 - np. StoColor Sil Premium. w kolorze:
 K1. kremowym - 16049 - ściany
 K2. szaro - beżowym - 16046 - sufit
 Listwy pomalowane farbą w pierwszej klasie szorowalności na mokro wg normy PN/EN 13300 - np. Sto Color Opticryl Satinmatt
 K3. białym

Przymocowanie płyt do ściany, np. wg wzornika Swiss Krono Dąb Palermo jasny, D2609:
 P1. 147 x 101,5 x 1,8cm - 1 sztuka (należy sprawdzić szerokość płyty przed montażem). Mocowanie nad listwa przypodłogową
 Płyty mocować do ściany - kleić lub mocować przy pomocy zawieszek do paneli ściennych - mocowanych do ściany (sposób mocowania niewidoczny z przodu)

A. Oprawa oświetleniowa nastropowa ABA 600 plafon LED 51W 6100lm IP20 producent CLEONI - 1 sztuka
 C. nie dotyczy
 G. Kinkiet na ścianie przy łóżku, np. Ideal – lux BEVERLY AP1, , biały, wymiary L 20 x H 23,5 x P 35,5 cm - 1 sztuka

Parapet 3cm grubości z aglomeramuru / kwarcytu w białym kolorze, np. Polare - 1 sztuka

Kamizs sufitywy. W oknie zaplanowano 1 komplet (zastosowano tkaniny niepalne), mocowane od posadzki do sufitu:
 - firanki w kolorze białym , np. Woal FR White, 420cm
 - zasłonki zaciemniające w kolorze beżowo - szarym - np. Blacout fabric FR, Brown 479 FR
 Szale na łóżka wykonane z tkaniny, np. Ridex w kolorach Wooly 09 + Wooly 04 - szarobeżowych - 1 komplet

Wyposażenie, np. Pionier Meble, Palermo (kolekcja zmodyfikowana), kolor wg wzornika Swiss Krono Dąb Palermo jasny D2609:.
 a. łóżko 90 x 200cm, kontynentalne - 1 sztuka
 b. szafka nocna o wymiarach 45 x 40 x 50cm z szufladą w górnej części i z półką otwartą w dolnej części, uchwyt - kołatką w kolorze czarnym - 1 sztuka
 c/1. szafa ubraniowa 90 x 60 x 210cm z wbudowaną lodówką.Szafka na nóżkach o wysokości min.9cm, drzwi płycinowe, podział frontów w poziomie dostosowany do wysokości lodówki w zabudowie . w jednej części dolnej lodówki, w drugiej półki, w górnej części w jednej drążek ubraniowy z 6 wieszakami , w drugiej półki. Szafka wentylowana.
 d. bagażnik na nóżkach o wymiarach 50 x 60 x 55cm, z panelami poprzecznymi z wierzchu - 1 sztuka,
 e. wieszak ścienny o wymiarach 50x 155cm, z 2 podwójnymi wieszakami w kolorze czarnym, wieszak na ścianie wejściowej nad bagażnikiem- 1 sztuka,
 f/2. biurko o wymiarach 90 x 60 x 75cm na nogach profilowanych, drewnianych - 1 sztuka
 g.stolik okrągły - nie dotyczy
 h. krzesło np. Paged, A-5245, wymiary: szerokość 43cm, głębokość 52cm, wysokość 84cm, wg wzornika Pionier Meble Krzesło M135
 kolor stelaża należy wybarwić w kolorze dopasowanym do płyty Palermo jasny, tapicerka beżowo - szara Carabu 106 - 1 sztuka
 i. lustro w ramie drewnianej, białej, profilowanej ok. 8 - 10cm, wymiar lustra z ramą 50x 170cm - 1 sztuka
 j. lampka nocna dopasowana stylistycznie do kinkietów, np. Ideal – Lux Beverly TL 1, wymiary 20 x 35,5 x 41cm - 1 sztuka
 k. sejf w szafie - 1 sztuka,
 l. czajnik elektryczny
 TV. telewizor na wieszaku , rozmiary wg wytycznych inwestora - 1 sztuka

UWAGA!
PRZED PRZYSTĄPIENIEM DO REALIZACJI WSZYSTKIE WYMIARY
NALEŻY SPRAWDZAĆ NA BUDOWIE

DESK HANNA IŻYCKA
 USŁUGI PROJEKTOWE
 HA-DESK USŁUGI PROJEKTOWE
 Hanna Iżycka
 ul. Cisowa 9 20-703 Lublin; tel. 81 444-64-97; 607 922 988
 e-mail: hanka_izycka@tlen.pl
 NIP 712-168-74-59; REGON 060721320

OBIEKT:
 REMONT I PRZEBUDOWA BUDYNKU "STARE ŁAZIENKI" NA BAZĘ HOTELOWĄ DLA POTRZEB LECZNICTWA UZDROWISKOWEGO nr ew.dz.300/11 obręb Nałęczów(1)061408_4.0001 jed.ew.Nałęczów-M.061408_4
 INWESTOR:
 ZAKŁAD LECZNICZY "UZDROWISKO NAŁĘCZÓW" S.A. AL. ST. MAŁACHOWSKIEGO 5 24-100 NAŁĘCZÓW

NAZWA RYSUNKU:
PARTER. POKÓJ 1.1. RZUT, SUFIT I WIDOKI ŚCIAN
 SKALA:
 1:50
 BRANŻA:
PROJEKT WNĘTRZ
 FAZA:
PB
 DATA:
08. 2018
 NR UPR. PODPIS
 1597 / Lb /01
 PROJEKTOWAŁA:
 mgr Dorota Świć - Kęćik
 PROJEKTOWAŁA:
 mgr Halina Kuśmierz
 617/W-w/73

Zgodnie z Ustawą z 4 lutego 1994 o prawie autorskim i prawach pokrewnych (Dz.U. z 2006r. nr 90 poz. 631. nr 94 poz. 658. nr 121 poz.843) projekt niniejszy jest utworem w rozumieniu tej ustawy i podlega ochronie prawnej.
 NR RYS.
23